



C O L L E C T I O N

DE BRIQUES



**RIJSWAARD®**  
**BAKSTEEN**

**STERREWAARD®**  
**BAKSTEEN**

# T A B L E D E S M A T I È R E S

02 / 07	TABLEAU DES PRODUITS
08 / 17	COLLECTION MOULÉE PRESSÉE
18 / 29	COLLECTION MOULÉE MAIN
30 / 39	COLLECTION STERREWAARD
40 / 47	COLLECTION AQUA / CAMÉLÉON
48 / 53	COLLECTION RÉTRO
54 / 61	COLLECTION FLAME 
62 / 65	PLAQUETTES DE PAREMENT
66 / 69	MÉLANGES
70	TEXTURE DESIGNER
71	BRIQUETERIE DE RIJSWAARD
72 / 73	ENVIRONNEMENT
74	SHOWROOM STERREWAARD
75	SHOWROOM RIJSWAARD



# TABLEAU

I N F O

# TABLEAU DES MODÈLES ET FORMATS

	210x100x50 VB WF	210x100x50 HV WF	210x100x55 RENO VB	215x100x65 VB EF	215x100x65 HV EF	210x100x50 WS WF	215x100x65 WS EF
<b>COLLECTION MOULÉE PRESSÉE</b>							
Anthracite MP FW	•						
Bronze MP FW	•						
Jaune sable fin MP FW	•						
Brun Meuse MP FW	•						
Naturel MP FW	•						
Violet Rustique MP FW	•						
Rouge Violet MP FW	•						
Noir Manganèse MP FW	sur demande						
Brun Meuse Reno MP			•				
Rouge Violet Reno MP			•				
Alost MP EF / DR36B				•			
Anthracite MP EF / DR46B				•			
Beige MP EF / DR52B				•			
Anglaise MP EF / DR2B				•			
Anglaise MP EF Redux / DR12B				•			
Jaune sable fin MP EF / DR4B				•			
Gris sable fin MP EF / DR40B				•			
Naturel MP EF / DR20B				•			
Regent MP EF / DR6B				•			
Staplefield MP EF / DR22B				•			
<b>COLLECTION MOULÉE MAIN</b>							
Alost MM FW		•					
Anthracite MM FW		•					
Aubergine MM FW		•					
Bomal MM FW		•					
Bomal MM FW Redux		•					
Bronze MM FW		•					
Anglaise MM FW		•					
Guérande MM FW		•					
Jaune sable fin MM FW		•					
Gris sable fin MM FW		•					
Brun Meuse MM FW		•					
Mississippi MM FW		•					
Naturel MM FW		•					
Orange MM FW		•					
Violet Rustique MM FW		•					
Rouge Violet MM FW		•					
Noir Manganèse MM FW		•					





## TABLEAU DES MODÈLES ET FORMATS

	210x100x50 VB WF	210x100x50 HV WF	210x100x55 RENO VB	215x100x65 VB EF	215x100x65 HV EF	210x100x50 WS WF	215x100x65 WS EF
<b>COLLECTION MOULÉE MAIN</b>							
Alost MM EF / DR37B					•		
Anthracite MM EF / DR39B					•		
Beige MM EF / DR57B					•		
Belgrave MM EF / DR5B					•		
Burngrave MM EF Redux / DR55B					•		
Anglaise MM EF / DR1B					•		
Anglaise MM EF Redux / DR51B					•		
Farnley MM EF / DR13B					•		
Jaune Graphite MM EF / DR61B					•		
Jaune sable fin MM EF / DR3B					•		
Jaune sable fin Redux MM EF / DR53B					•		
Gris sable fin MM EF / DR41B					•		
Holmbury MM EF / DR21B					•		
Naturel MM EF / DR11B					•		
Old West Mill MM EF / DR19B					•		
Rouge sable fin MM EF / DR43B					•		
Whitley MM EF / DR15B					•		
<b>COLLECTION AQUA</b>							
Aqua Beige FW Redux						•	
Aqua Jaune FW						•	
Aqua Gris FW						•	
Aqua Brun Meuse FW Redux						•	
<b>Aqua Rouge Violet FW</b>						sur demande	
Aqua Rouge Violet Redux FW						•	
Aqua Jaune EF / DR24B							•
Aqua Rouge Violet Redux EF /DR14B							•
<b>COLLECTION AQUA CAMELÉON</b>							
Aqua Brun Jaune FW						•	
Aqua Jaune Blanc FW						•	
Aqua Jaune Brun FW						•	
Aqua Gris Blanc FW						•	
Aqua Gris Noir FW						•	
Aqua Orange Bleu FW						•	

## TABLEAU DES MODÈLES ET FORMATS

	210x100x50 VB WF	210x100x50 HV WF	210x100x55 RENO VB	215x100x65 VB EF	215x100x65 HV EF	210x100x50 WS WF	215x100x65 WS EF
<b>COLLECTION STERREWAARD</b>							
Auriga MM FW		•					
Carina MM FW		sur demande					
Centaurus MM FW		•					
Grus MM FW		•					
Hydra MM FW		•					
Indus MM FWV		•					
Lepus MM FW		•					
Libra MM FW		•					
Mensa MM FW		sur demande					
Norma MM FWV		•					
Sagitta MM FW		•					
Sculptor MM FW		•					
Virgo MM FW		•					
Auriga MM EF / DR203B					•		
Draco MM EF / DR201B					sur demande		
Gemini MM EF / DR107B					•		
Indus MM EF / DR131B					•		
Lepus MM EF / DR129B					•		
Sagitta MM EF / DR105B					•		
<b>COLLECTION RETRO</b>							
Boise MM FW / RC205		•					
Boulder MM FW / RC207		•					
Cheyenne MM FW / RC209		•					
Jackson MM FW / RC219		•					
Chimay MP EF / RC144				•			
Dakota MP EF / RC128				•			
Texas MP EF / RC116				•			
Utah MP EF / RC118				•			
Wisconsin MP EF / RC122				•			
<b>COLLECTION FLAME</b>							
Caramel Brown Flame WS FW						•	
Crimson Red Flame MM FW		•					
Dark Amber Red Flame MM FW		•					
Fawn Yellow Flame MM FW		•					
Macaroon Yellow Flame MM FW		•					
Pewter Grey Flame MM FW		•					
Sable Black MP FW	•						
Salmon Red Flame MP FW	•						
Smoke Grey Flame WS FW						•	





## Cave à argile

**De Rijswaard** est l'une des **deux briqueteries** des Pays-Bas possédant une cave à argile. Ici, les morceaux d'argile prétraités sont stockés **couche par couche**, dans le but **d'homogénéiser** davantage la matière première. **Enfin, l'argile est ramassée en diagonale sur toutes les épaisseurs à l'aide d'une drague.** Depuis le hangar à argile, l'argile est **automatiquement dirigé vers la presse à briques**





Les briques moulées  
pressées ont une surface  
régulière et lisse  
et sont sablées sur cinq  
des six côtés.



C O L L E C T I O N

# MOULÉE PRESSÉE

- Anthracite MP FW
- Bronze MP FW
- Jaune sable fin MP FW
- Brun Meuse MP FW
- Naturel MP FW
- Violet Rustique MP FW
- Rouge Violet MP FW
- **Noir Manganèse MP FW** (sur demande)
- Brun Meuse Reno MP
- Rouge Violet Reno MP
- Alost MP EF / DR36B
- Anthracite MP EF / DR46B
- Beige MP EF / DR52B
- Anglaise MP EF / DR2B
- Anglaise MP EF Redux / DR12B
- Jaune sable fin MP EF / DR4B
- Gris sable fin MP EF / DR40B
- Naturel MP EF / DR20B
- Regent MP EF / DR6
- Staplefield MP EF / DR22B



## BRIQUES MOULÉES PRESSÉES DE RIJSWAARD

La brique moulée pressée est sans nul doute le modèle de brique le plus ancien. La brique est obtenue en pressant l'argile dans des moules avant de la lisser. Le résultat est une brique à la texture soignée et plate, idéale pour les projets à l'aspect épuré. Ce processus de production originel explique également pourquoi une collection de briques sans briques moulées est en fait impensable. Les briques moulées pressées ont fait la grandeur de Rijswaard !

Elles sont également disponibles en plaquettes de parement et d'angle.





Anthracite MP FW

## COLLECTION MOULÉE PRESSÉE



**Anthracite MP FW**



**Bronze MP FW**



**Jaune sable fin MP FW**



**Brun Meuse MP FW**





**Naturel MP FW**



**Violet Rustique MP FW**



**Rouge Violet MP FW**



**Noir Manganèse MP FW (sur demande)**

## COLLECTION MOULÉE PRESSÉE



**Brun Meuse Reno MP**



**Rouge Violet Reno MP**



**Alost MP EF / DR36B**

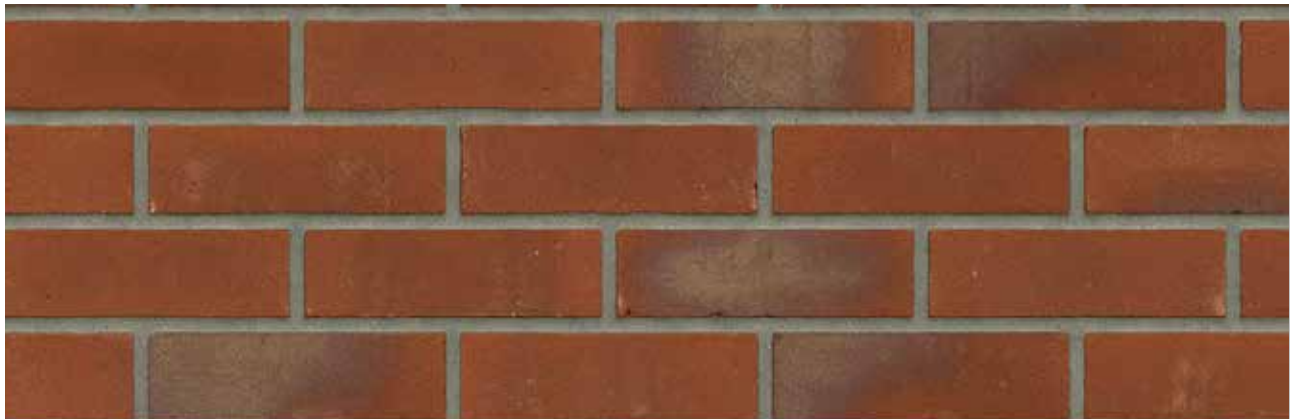


**Anthracite MP EF / DR46B**





**Beige MP EF / DR52B**



**Anglaise MP EF / DR2B**



**Anglaise MP EF Redux / DR12B**



**Jaune sable fin MP EF / DR4**

## COLLECTION MOULÉE PRESSÉE



**Gris sable fin MP EF / DR40B**



**Naturel MP EF / DR20B**



**Regent MP EF / DR6B**



**Staplefield MP EF / DR22B**





Anthracite MP EF / DR46B / Aqua Gris Blanc FW



# LA BRIQUE MOULÉE MAIN

Le nom parle de lui-même...

Dans le cas des briques moulées à la main, l'argile est jetée dans un moule pré-sablé, ce qui permet d'obtenir la structure granulaire souhaitée en jouant sur la pression et sur la masse.

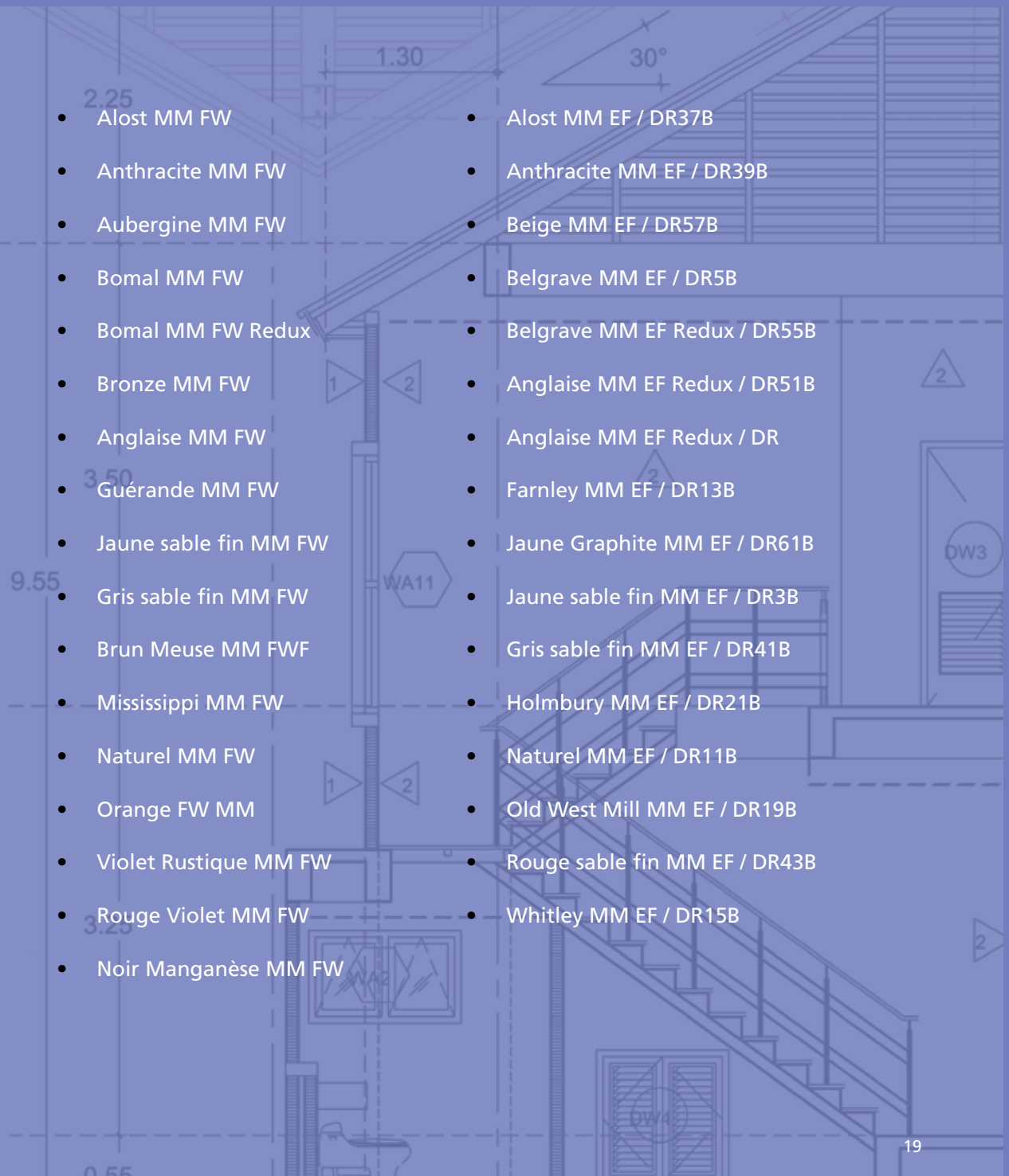
Les briques moulées à la main sont également disponibles en plaquettes de parement et d'angle.



C O L L E C T I O N

# MOULÉE MAIN

Moulée  
main





## COLLECTION MOULÉE MAIN



**Alost MM FW**



**Anthracite MM FW**

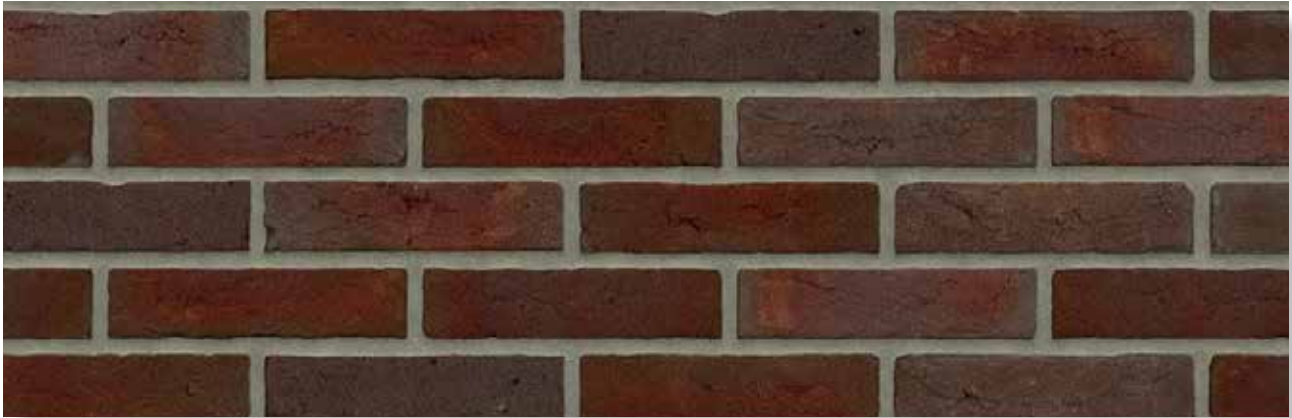


**Aubergine MM FW**



**Bomal MM FW**





**Bomal MM FW Redux**



**Bronze MM FW**



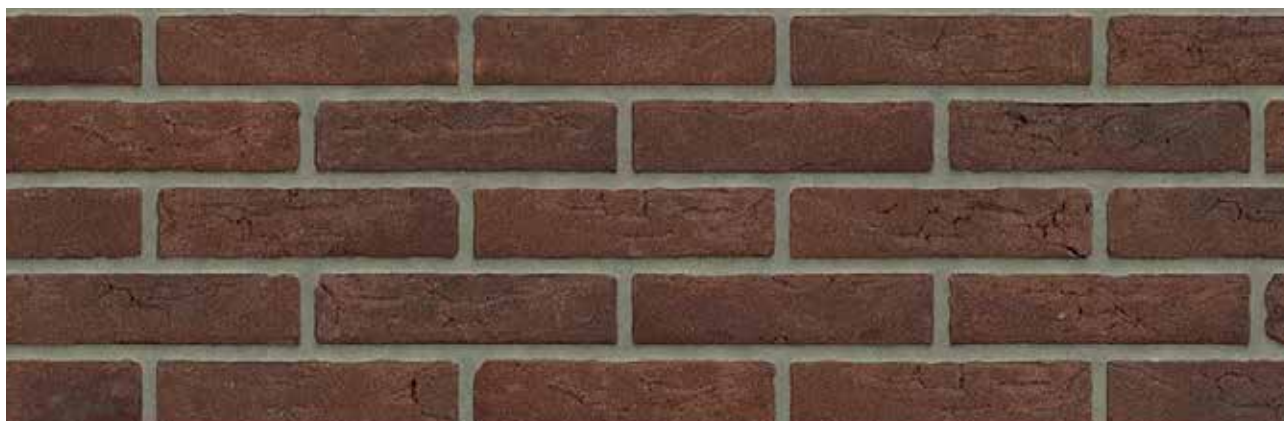
**Anglaise MM FW**



**Guérande MM FW**



## COLLECTION MOULÉE MAIN



**Violet rustique MM FW**



**Jaune sable fin MM FW**



**Gris sable fin MM FW**



**Brun Meuse MM FW**





**Mississippi MM FW**



**Naturel MM FW**



**Orange FW MM**



**Rouge Violet MM FW**

## COLLECTION MOULÉE MAIN



**Manganèse Noir MM FW**



**Alost MM EF / DR37B**



**Anthracite MM EF / DR39B**



**Beige MM EF / DR57B**





**Belgrave MM EF / DR5B**



**Belgrave MM EF Redux / DR55B**



**Anglaise MM EF / DR1B**



**Anglaise MM EF Redux / DR51B**

## COLLECTION MOULÉE MAIN



**Farnley MM EF / DR13B**



**Jaune Graphite MM EF / DR61B**



**Jaune sable fin MM EF / DR3B**



**Jaune sable fin Redux MM EF / DR53B**





**Gris sable fin MM EF / DR41B**



**Holmbury MM EF / DR21B**

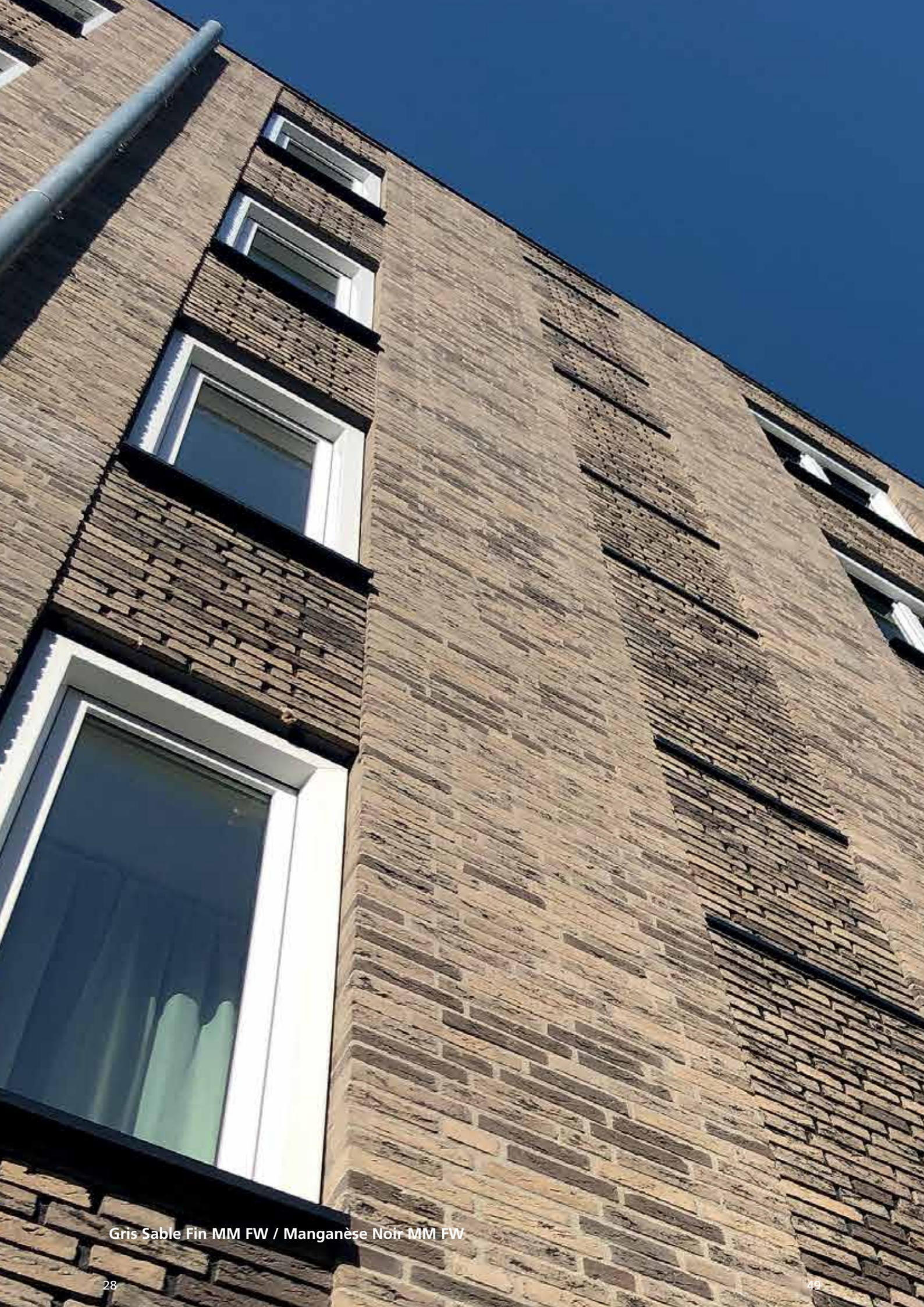


**Naturel MM EF / DR11B**



**Old West Mill MM EF / DR19B**





Gris Sable Fin MM FW / Manganèse Noir MM FW



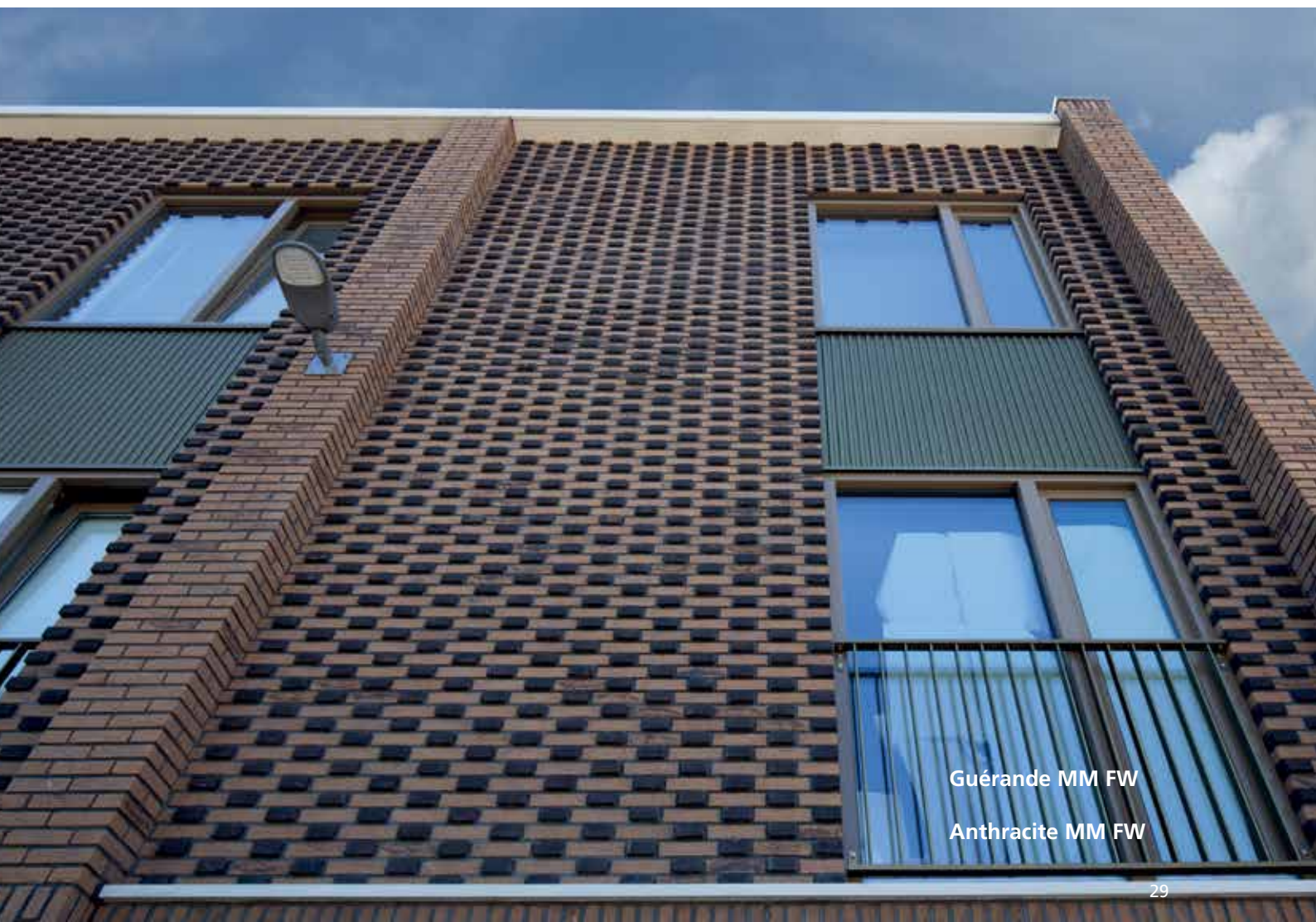
## COLLECTION MOULÉE MAIN



Rouge sable fin MM EF / DR43B



Whitley MM EF / DR15B



Guérande MM FW  
Anthracite MM FW



## COLLECTION STERREWAARD

Pour pouvoir développer et produire la collection Sterrewaard, nous avons dû construire notre deuxième presse à briques. La brique est composée d'argile de haute qualité, recouverte d'une couche de sable d'une jolie couleur profonde. Cette combinaison confère à la brique Sterrewaard un grain prononcé et une couleur étonnamment profonde. Sterrewaard, la classe à l'état pur. Dès le début, cette collection a toujours été notre produit phare ! Ce n'est pas un hasard si cette brique a été accueillie à bras ouverts par les designers et les architectes.

Les briques Sterrewaard sont également disponibles en plaquettes de parement et d'angle.





C O L L E C T I O N

# STERREWAARD

Sterrewaard

- Auriga MM FW
- Carina MM FW (sur demande)
- Centaurus MM FW
- Grus MM FW
- Hydra MM FW
- Indus MM FW
- Lepus MM FW
- Libra MM FW
- Mensa MM FW (sur demande)
- Norma MM FWV
- Sagitta MM FW
- Sculptor MM FW
- Virgo MM FW
- Auriga MM FW / DR203B
- Draco MM FW / DR201B (sur demande)
- Gemini MM FW / DR107B
- Indus MM FW / DR131B
- Lepus MM FW / DR129B
- Sagitta MM FW / DR105B

## COLLECTION STERREWAARD



**Auriga MM FW**



**Carina MM FW (sur demande)**



**Centaurus MM FW**



**Grus MM FW**





**Hydra MM FW**



**Indus MM FW**



**Lepus MM FW**

# COLLECTION STERREWAARD



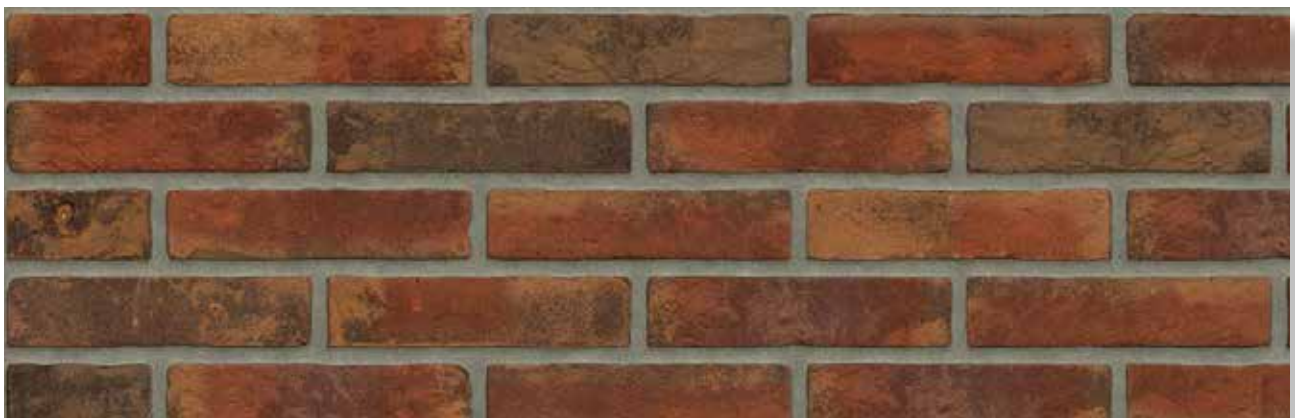
**Libra MM FW**



**Mensa MM FW (sur demande)**



**Norma MM FW**



**Sagitta MM FW**





**Sculptor MM FW**



**Virgo MM FW**

## COLLECTION STERREWAARD



**Auriga MM EF / DR203B**



**Draco MM EF / DR201B (sur demande)**



**Gemini MM EF / DR107B**





**Indus MM EF / DR131B**



**Lepus MM EF / DR129B**



**Sagitta MM EF / DR105B**





Sagitta MM FW



Lepus MM FW





Virgo MM FW / Centaurus MM FW



## COLLECTION AQUA

Pour faciliter le démoulage des briques après la cuisson, celles-ci sont préalablement recouvertes d'une couche supplémentaire, le plus souvent de sable. Dans le cas des briques Aqua – également appelées briques Wasserstrich –, cette couche n'est pas constituée de sable, mais d'eau. Cela confère à la brique Aqua un aspect pur, en révélant toute la fraîcheur et la luminosité de la couleur de l'argile. Ajoutez à cela la couleur naturelle du mélange d'argile et vous découvrirez une brique aux possibilités créatives uniques, en particulier dans l'architecture moderne.

Les briques Aqua sont également disponibles en plaquettes de parement et d'angle.



C O L L E C T I O N

# AQUA / CAMÉLÉON

- Aqua Beige FW Redux
- Aqua Jaune FW
- Aqua Gris FW
- Aqua Brun Meuse FW Redux
- Aqua Rouge Violet FW (sur demande)
- Aqua Rouge Violet Redux FW
- Aqua Jaune EF / DR24B
- Aqua Rouge Violet Redux EF DR14B

## Collection Caméléon

- Aqua Brun Jaune FW
- Aqua Jaune Blanc FW
- Aqua Jaune Brun FW
- Aqua Gris Blanc FW
- Aqua Gris Noir FW
- Aqua Orange Bleu FW



# COLLECTION AQUA



**Aqua Beige FW Redux**



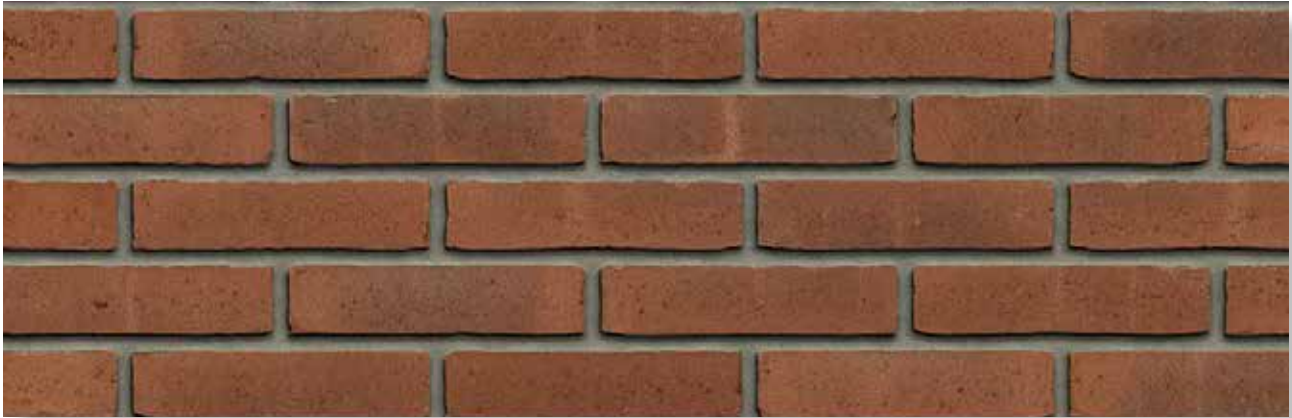
**Aqua Jaune FW**



**Aqua Gris FW**



**Aqua Brun Meuse FW Redux**



**Aqua Rouge Violet FW (sur deman)**



**Aqua Rouge Violet Redux FW**



**Aqua Jaune EF / DR24B**



**Aqua Rouge Violet Redux EF / DR14B**



## COLLECTION AQUA CAMÉLÉON



**Aqua Brun Jaune FW**



**Aqua Jaune Blanc FW**



**Aqua Jaune Brun FW**



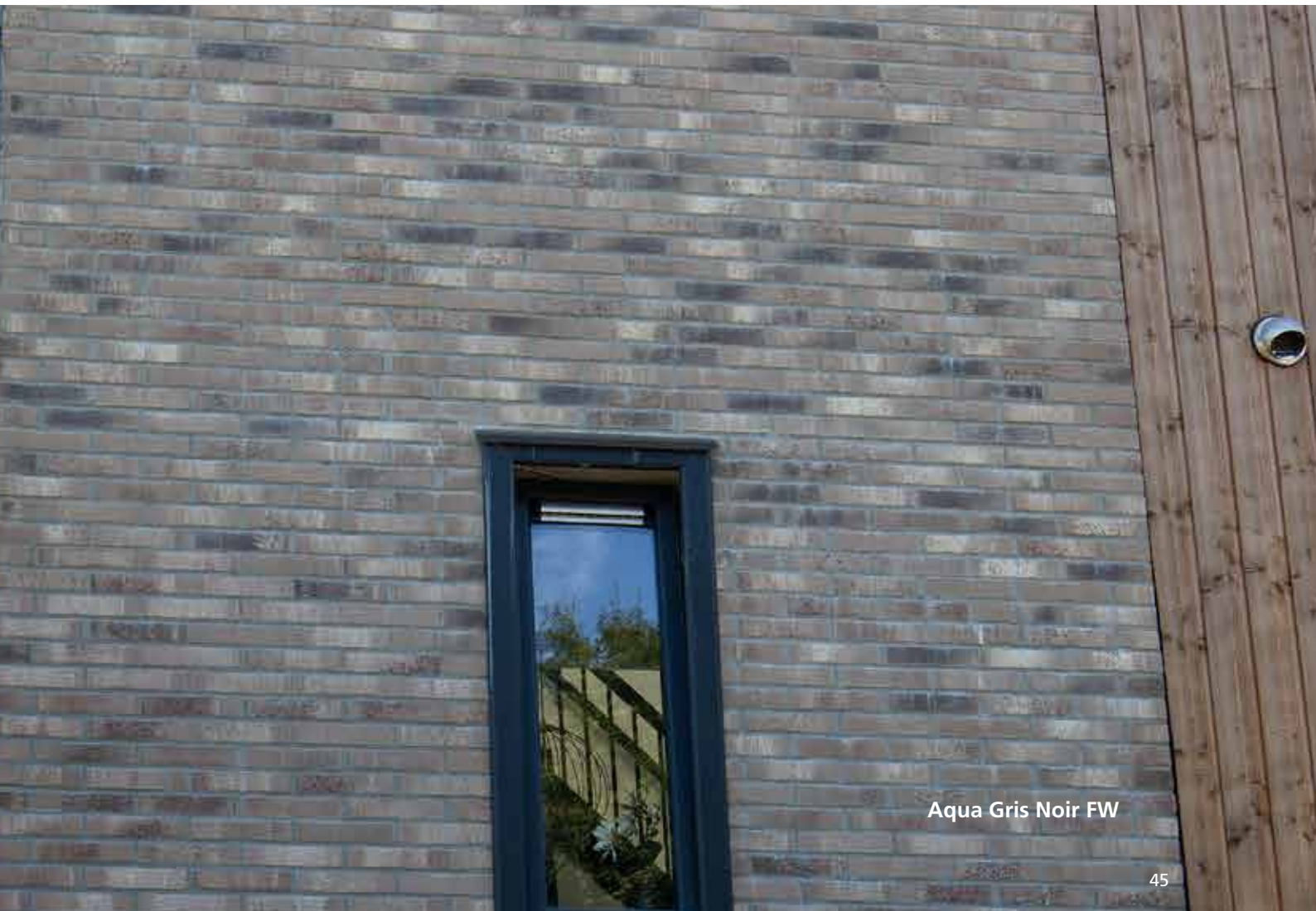
**Aqua Gris Blanc FW**



**Aqua Gris Noir FW**



**Aqua Jaune Blanc FW**



**Aqua Gris Noir FW**





Aqua Beige FW Redux







## COLLECTION RETRO

Nos briques rétro vous transportent immédiatement dans le passé. En effet, les briques rétro associent le charme et le look d'antan à la qualité d'aujourd'hui.

Pour obtenir cette combinaison à toute épreuve, nous cuisons d'abord la brique avec la qualité qui a fait notre réputation. Nous soumettons ensuite la brique à un processus de vieillissement artificiel. Dans un tonneau – comparable à une centrifugeuse –, la brique est secouée pendant un certain temps, ce qui permet d'en arrondir littéralement les angles. À l'issue de ce traitement, la brique semble avoir été utilisée pendant des années. Une fine couche de ciment apporte la touche finale à ce charmant look rétro.

Les briques Retro sont également disponibles en plaquettes de parement et d'angle.





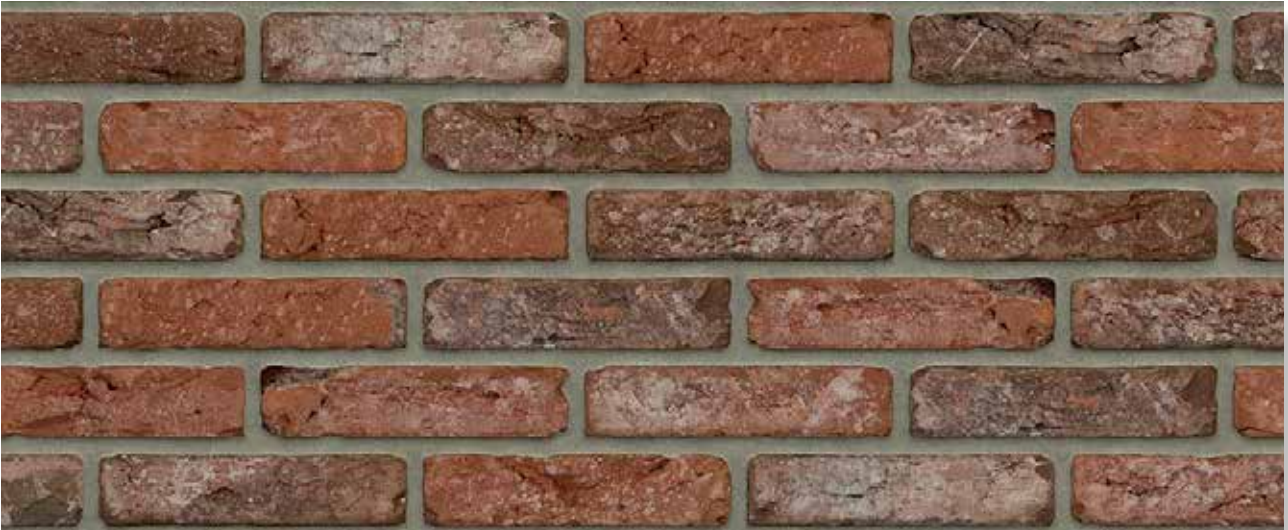
C O L L E C T I O N

# RETRO

- Boise MM FW / RC205
- Boulder MM FW / RC207
- Cheyenne MM FW / RC209
- Jackson MM FW / RC219
- Chimay MP EF / RC144
- Dakota MP EF / RC128
- Texas MP EF / RC116
- Utah MP EF / RC118
- Wisconsin MP EF / RC122



## COLLECTION RETRO



**Boise MM FW / RC205**



**Boulder MM FW / RC207**



**Cheyenne MM FW / RC209**





**Jackson MM FW / RC219**



**Chimay MP EF / RC144**



**Dakota MP EF / RC128**



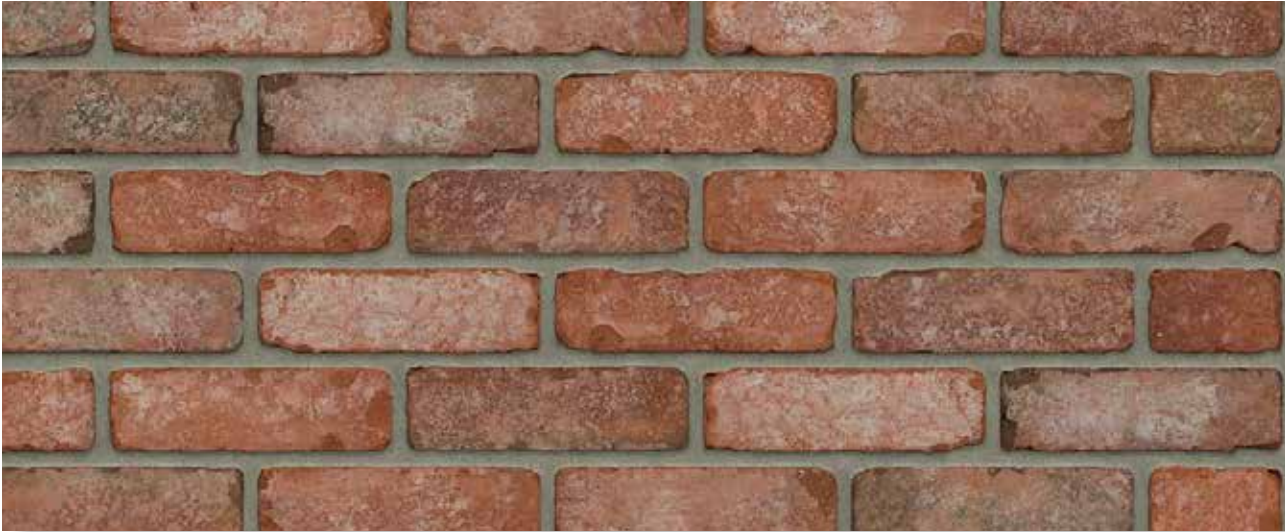
**COLLECTION RETRO**



**Texas MP EF / RC116**



**Utah MP EF / RC118**



**Wisconsin MP EF / RC122**







The background of the entire page is a close-up photograph of dark, textured bricks. The bricks are arranged in a staggered pattern, typical of a brick wall. The color is a deep, dark brown to black, with some lighter, ashy spots and fine cracks visible on the surface, illustrating the 'charcoal firing' process mentioned in the text.

Briques de parement avec

# frittage au charbon

Un bâtiment au look unique n'est rien sans les briques appropriées. Les briques frittées sont intemporelles et confèrent au projet un caractère distinctif.

Avant que les briques n'entrent dans le four, elles sont saupoudrées de charbon. La combustion à haute température modifie localement la couleur de la brique et celle-ci commence plus ou moins à fondre.

Les briques Flame sont également disponibles en plaquettes de parement et d'angle.



C O L L E C T I O N

# FLAME

- Caramel Brown Flame WS FW
- Crimson Red Flame MM FWF
- Dark Amber Red Flame MM FW
- Fawn Yellow Flame MM FW
- Macaroon Yellow Flame MM FW
- Pewter Grey Flame MM FW
- Sable Black MP FW
- Salmon Red Flame MP FWF
- Smoke Grey Flame WS FW



**COLLECTION FLAME**



**Caramel Brown Flame WS FW**



**Crimson Red Flame MM FW**



Dark Amber Red Flame MM FW



Fawn Yellow Flame MM FW



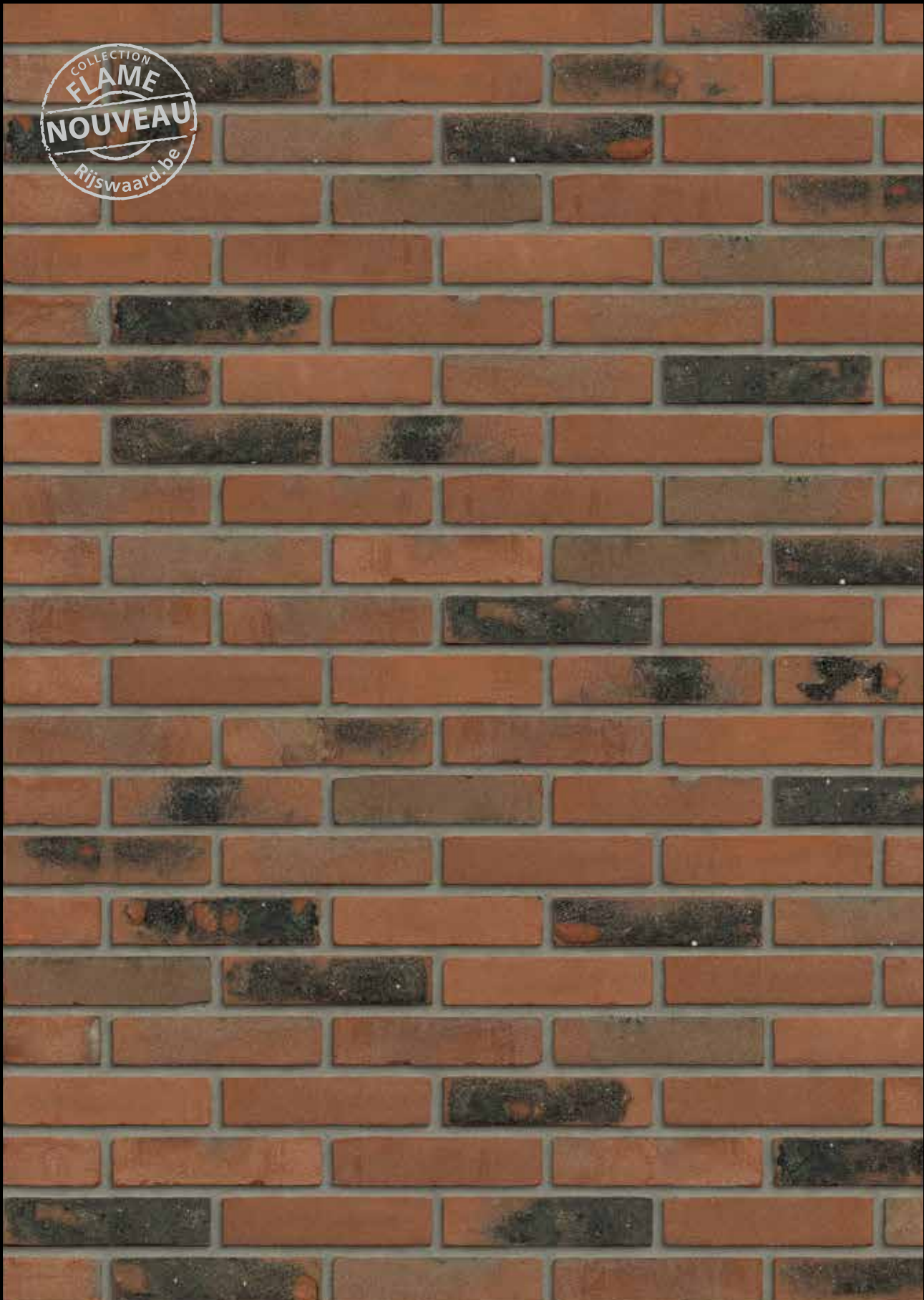
# COLLECTION FLAME



Macaroon Yellow Flame MM FW

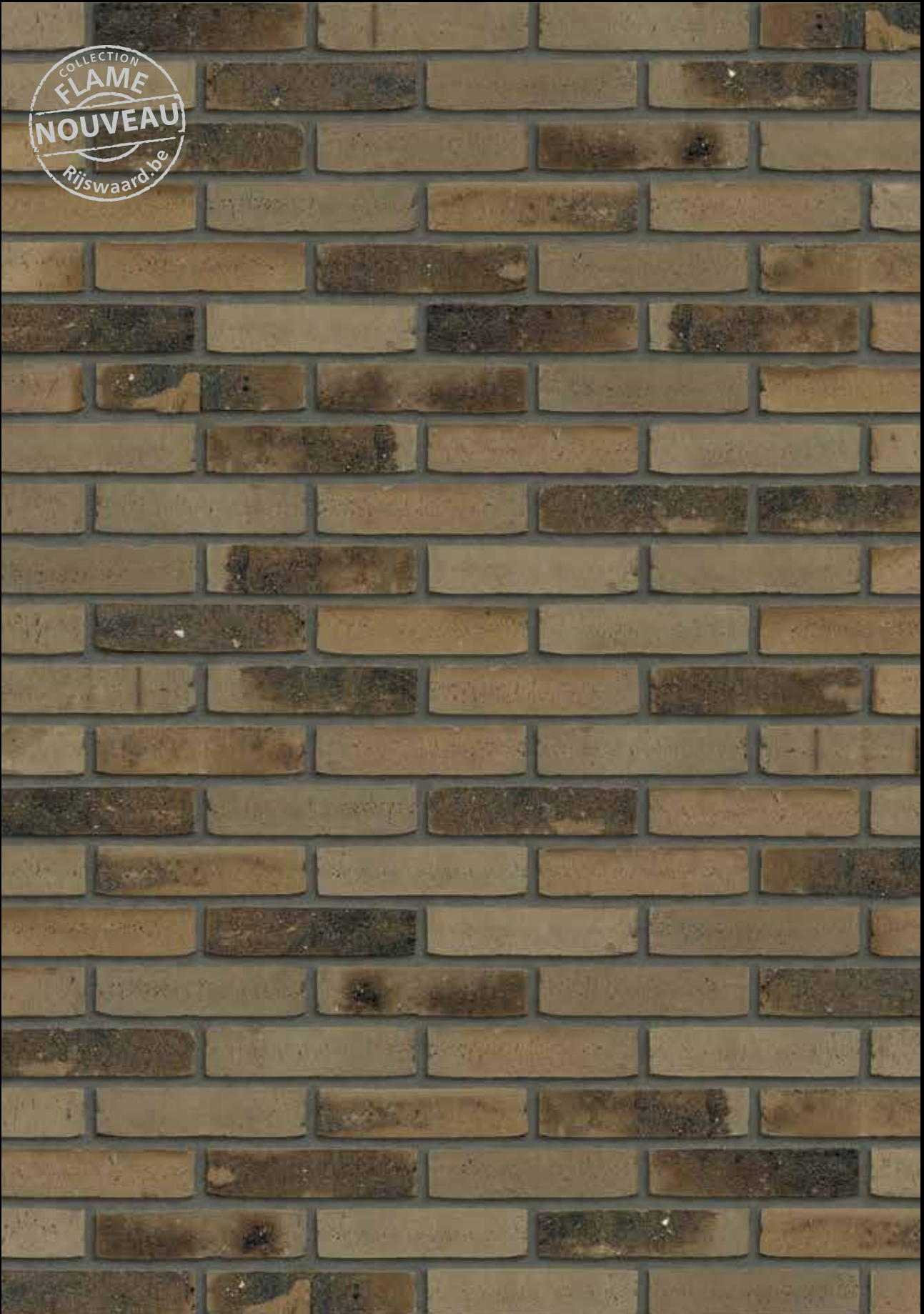


Pewter Grey Flame MM FWF

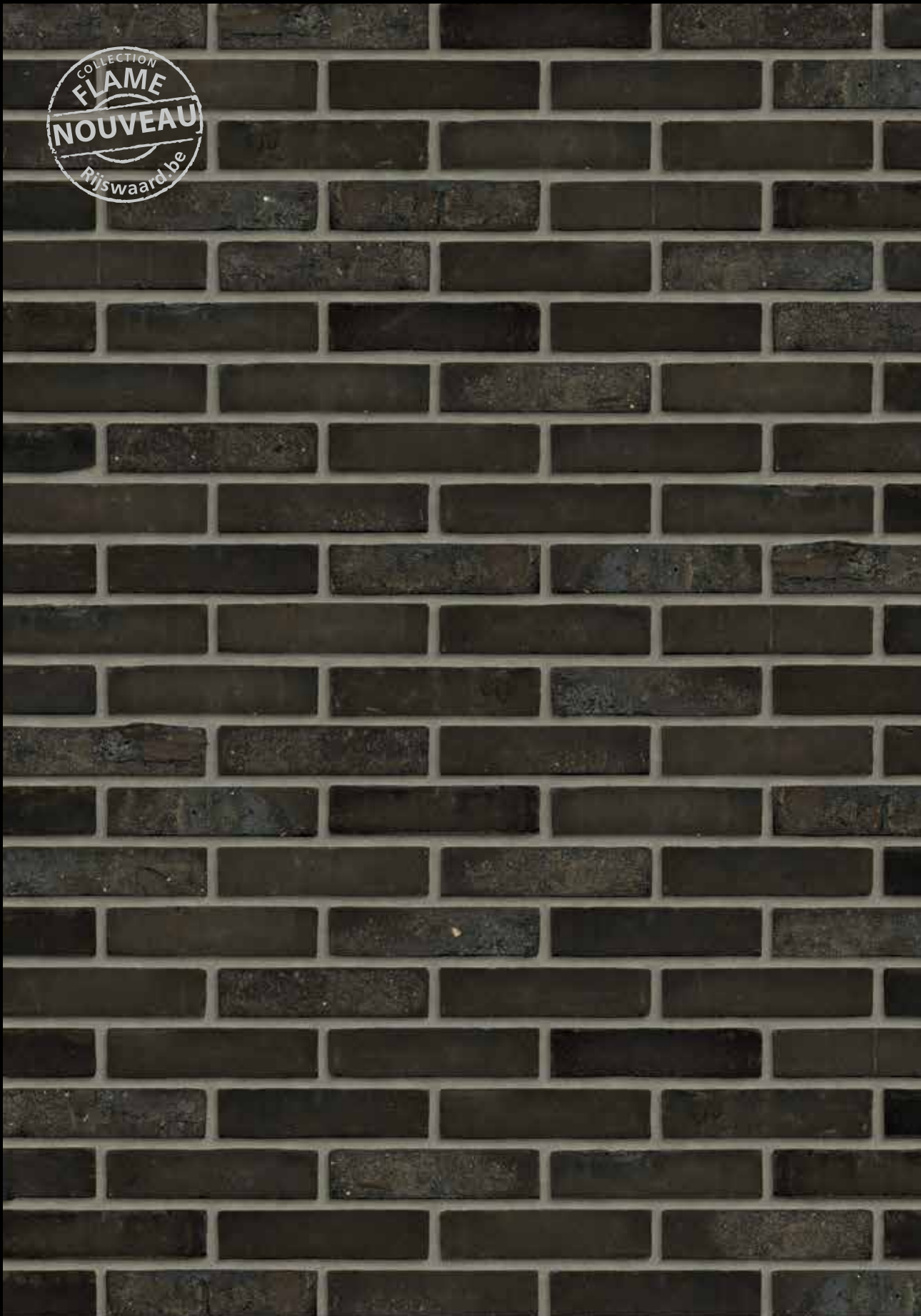


Salmon Red Flame MP FW





Smoke Grey Flame WS FW



Sable Black MP FW



# PLAQUETTES DE PAREMENT

## LA SOLUTION FLEXIBLE POUR TOUS VOS PROJETS DE CONSTRUCTION OU DE RÉNOVATION

La plaquette de parement en brique contemporaine a toute sa place dans la construction écologique. C'est pourquoi la plaquette de parement s'inscrit à 100 % dans l'ADN de Rijswaard. Mais au-delà de ses atouts environnementaux, cette brique ultramine présente de nombreux autres avantages. Quelques exemples ? Légère, d'une qualité identique à celle d'une brique entière, indéformable, facile à entretenir et à poser.





# PLAQUETTES







COMPARABLE AUX BRIQUES  
DE PAREMENT PLEINES





Plaquettes Anthracite MM EF





En **mélangeant des briques**  
issues de **différentes collections,**  
chaque projet obtient **un look unique**

Mélange Sagitta MM FW / Guérande MM FW



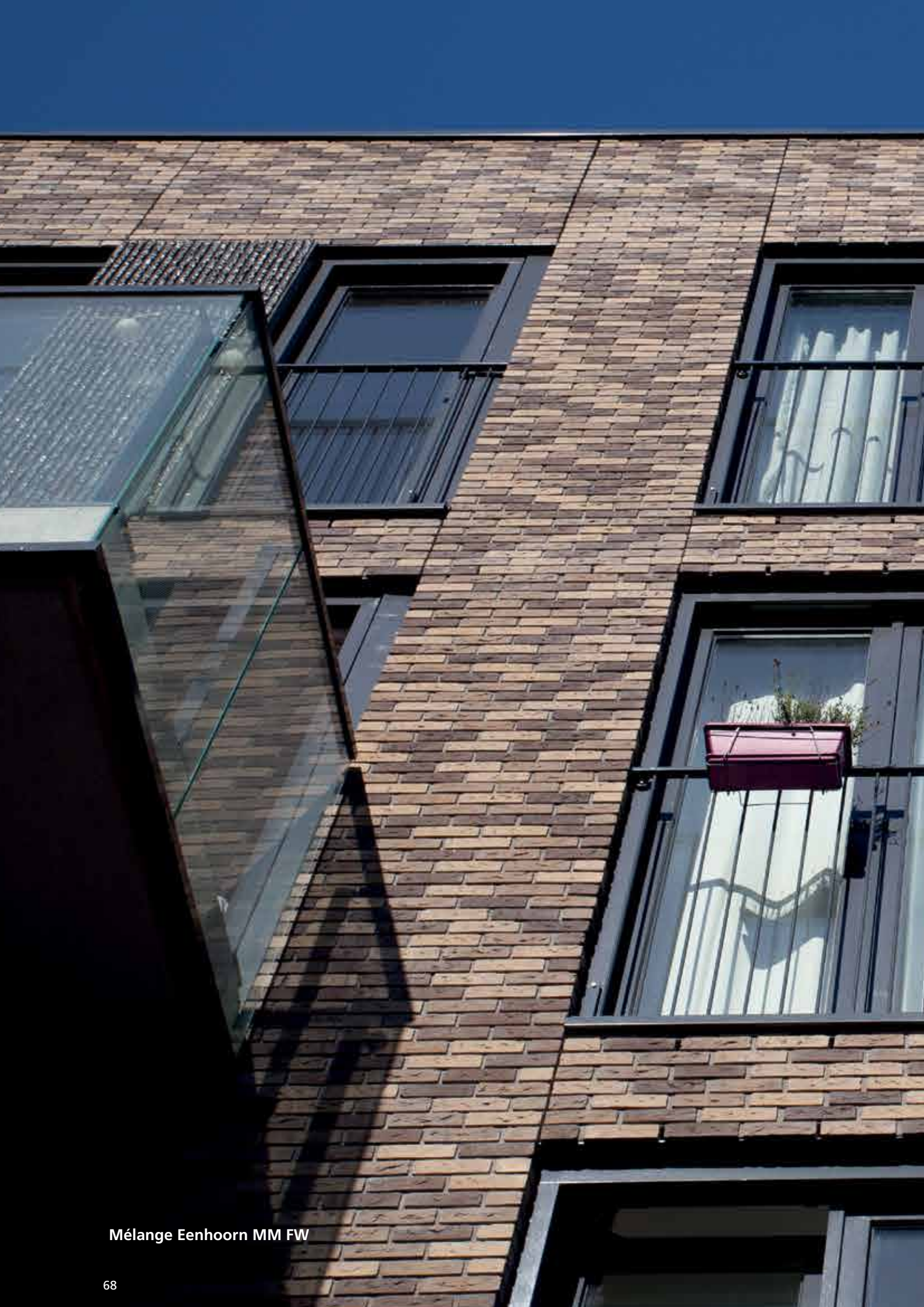


# MÉLANGES



Mélanges sur demande





Mélange Eenhoorn MM FW







# LE CHOIX D'UNE VALEUR SÛRE TEXTURE DESIGNER

METTEZ NOTRE BRIQUE À VOTRE SERVICE SUR  
LE TEXTURE DESIGNER, RENDEZ-VOUS SUR:  
[https://rijswaard.  
texturedesigner.nl/#/](https://rijswaard.texturedesigner.nl/#/)



Votre avantage :  
des textures inaltérables de  
qualité supérieure

- 112 sortes de briques
- 13 appareillages de maçonnerie
- 36 couleurs de joints



An aerial photograph of a large industrial facility, likely a warehouse or factory, situated along a river. The most prominent feature is the roof, which is covered in a dense array of solar panels. The building has a long, rectangular shape with a red and grey facade. In the background, there are other industrial buildings, a dock with several boats, and a large area filled with stacks of materials, possibly lumber or construction supplies. The river is visible on the left side of the image, and the surrounding area includes some greenery and a road.

La toiture de  
**30 000** m<sup>2</sup>  
est équipée de  
**10.000**  
panneaux solaires





**SOUCI  
DE  
L'ENVIRONNEMENT**



## Une ambition durable

Le progrès est l'un des principaux fers de lance de Rijswaard. Alors qu'au cours des premières décennies, la priorité était avant tout d'améliorer les produits, les processus de production et les conditions de travail, aujourd'hui, c'est l'environnement qui est au centre des préoccupations. Nous saisissons à bras-le-corps toutes les occasions d'être plus respectueux de l'environnement et de réduire notre empreinte carbone.

Cette approche innovante a conduit à des changements spectaculaires au cours des dernières années. Il serait trop long de détailler ici à quel point nos processus de production sont respectueux de l'environnement. Mais l'une de nos dernières innovations vous plaira très certainement. Par exemple, le champ de sacs, la surface où sont entreposés nos stocks, a été recouvert d'un toit. Cela permet de réduire la quantité de plastique nécessaire pour protéger les briques des intempéries. Mais l'étape suivante est encore plus impressionnante.

## 2 % d'énergie en moins par an

Près de la moitié de la toiture – environ 15 000 m<sup>2</sup> – a été équipée de 10.000 panneaux solaires qui, couplés à 37 onduleurs, représentent 3.2 MWh. Cela représente plus d'un quart de l'énergie nécessaire pour faire fonctionner l'usine. Cette étape nous a permis de réaliser notre ambition – 30 % d'économies d'énergie entre 2005 et 2020 – et Rijswaard figure désormais parmi les briqueteries les plus durables des Pays-Bas.





sterrewaard  
showroom

**STERREWAARD®**  
**BAKSTEEN**



rijswaard  
showroom



**RIJSWAARD®**  
**BAKSTEEN**







L'Excellence brique par brique!

Rijswaard Baksteen

Rijswaard België H.Van Veldekesingel 150 Bus 95 BE-3500 HASSELT T +32 (0)11/870.938  
E info@rijswaard.be I www.rijswaard.be

Rijswaard Baksteen

De Rijswaard 2 5308 LV Aalst (Gld.) T 0418 - 552221  
E info@rijswaard.nl I www.rijswaard.nl E info@sterrewaard.nl I www.sterrewaard.nl

