



STEEN

C O L L E C T I E



RIJSWAARD[®]
BAKSTEEN

STERREWAARD[®]
BAKSTEEN

I N H O U D S O P G A V E

02 / 07	MATRIX / PRODUCTSCHEMA
08 / 17	VORMBAK COLLECTIE
18 / 29	HANDVORM COLLECTIE
30 / 39	STERREWAARD COLLECTIE
40 / 47	AQUA / KAMELEON COLLECTIE
48 / 53	RETRO COLLECTIE
54 / 61	FLAME COLLECTIE
62 / 65	STEENSTRIPS
66 / 69	MIX COLLECTIE
70	TEXTURE DESIGNER
71	STEENFABRIEK DE RIJSWAARD
72 / 73	MILIEU
74	STERREWAARD SHOWROOM
75	RIJSWAARD SHOWROOM





MATRIX

I N F O

MATRIX SORTERINGEN EN FORMATEN

	210x100x50 VB WF	210x100x50 HV WF	210x100x55 RENO VB	215x100x65 VB EF	215x100x65 HV EF	210x100x50 WS WF	215x100x65 WS EF
VORMBAK COLLECTIE							
Antraciet VB WF	•						
Brons VB WF	•						
Geel zz VB WF	•						
Maasbruin VB WF	•						
Naturel VB WF	•						
Paars Rustiek VB WF	•						
Roodpaars VB WF	•						
Zwart mangaan VB WF	op aanvraag						
Maasbruin Reno VB			•				
Roodpaars Reno VB			•				
Aalster Bont VB EF / DR36B				•			
Antraciet VB EF / DR46B				•			
Beige VB EF / DR52B				•			
Engels Bont VB EF / DR2B				•			
Engels Bont Redux VB EF / DR12B				•			
Geel zz VB EF / DR4B				•			
Grijs zz VB EF / DR40B				•			
Naturel VB EF / DR20B				•			
Regent VB EF / DR6B				•			
Staplefield VB EF / DR22B				•			
HANDVORM COLLECTIE							
Aalster Bont HV WF		•					
Antraciet HV WF		•					
Aubergine HV WF		•					
Bommels Bont HV WF		•					
Bommels Bont Redux HV WF		•					
Brons HV WF		•					
Engels Bont HV WF		•					
Gamers Bont HV WF		•					
Geel zz HV WF		•					
Grijs zz HV WF		•					
Maasbruin HV WF		•					
Mississippi HV WF		•					
Naturel HV WF		•					
Oranje WF HV		•					
Paars Rustiek HV WF		•					
Roodpaars HV WF		•					
Zwart mangaan HV WF		•					



MATRIX SORTERINGEN EN FORMATEN

	210x100x50 VB WF	210x100x50 HV WF	210x100x55 RENO VB	215x100x65 VB EF	215x100x65 HV EF	210x100x50 WS WF	215x100x65 WS EF
HANDVORM COLLECTIE							
Aalster Bont HV EF / DR37B					•		
Antraciet HV EF / DR39B					•		
Beige HV EF / DR57B					•		
Belgrave HV EF / DR5B					•		
Burngrave Redux HV EF / DR55B					•		
Engels Bont HV EF / DR1B					•		
Engels Bont Redux HV EF / DR51B					•		
Farnley HV EF / DR13B					•		
Geel grafiet HV EF / DR61B					•		
Geel zz HV EF / DR3B					•		
Geel zz Redux HV EF / DR53B					•		
Grijs zz HV EF / DR41B					•		
Holmbury HV EF / DR21B					•		
Naturel HV EF / DR11B					•		
Old West Mill HV EF / DR19B					•		
Rood zz HV EF / DR43B					•		
Whitley HV EF / DR15B					•		
AQUA COLLECTIE							
Aqua beige redux WF						•	
Aqua geel WF						•	
Aqua grijs WF						•	
Aqua maasbruin redux WF						•	
Aqua roodpaars WF						op aanvraag	
Aqua roodpaars redux WF						•	
Aqua Geel EF / DR24B							•
Aqua Roodpaars redux EF /DR14B							•
AQUA COLLECTIE KAMELEON							
Aqua bruin geel WF						•	
Aqua geel wit WF						•	
Aqua geel bruin WF						•	
Aqua grijs wit WF						•	
Aqua grijs zwart WF						•	
Aqua oranje blauw WF						•	

MATRIX SORTERINGEN EN FORMATEN

	210x100x50 VB WF	210x100x50 HV WF	210x100x55 RENO VB	215x100x65 VB EF	215x100x65 HV EF	210x100x50 WS WF	215x100x65 WS EF
STERREWAARD COLLECTIE							
Auriga HV WF		•					
Carina HV WF		op aanvraag					
Centaurus HV WF		•					
Grus HV WF		•					
Hydra HV WF		•					
Indus HV WFV		•					
Lepus HV WF		•					
Libra HV WF		•					
Mensa HV WF		op aanvraag					
Norma HV WFV		•					
Sagitta HV WF		•					
Sculptor HV WF		•					
Virgo HV WF		•					
Auriga HV EF / DR203B					•		
Draco HV EF / DR201B					op aanvraag		
Gemini HV EF / DR107B					•		
Indus HV EF / DR131B					•		
Lepus HV EF / DR129B					•		
Sagitta HV EF / DR105B					•		
RETRO COLLECTIE							
Boise HV WF / RC205		•					
Boulder HV WF / RC207		•					
Cheyenne HV WF / RC209		•					
Jackson HV WF / RC219		•					
Chimay VB EF / RC144				•			
Dakota VB EF / RC128				•			
Texas VB EF / RC116				•			
Utah VB EF / RC118				•			
Wisconsin VB EF / RC122				•			
FLAME COLLECTIE							
Caramel Brown Flame WS WF						•	
Crimson Red Flame HV WF		•					
Dark Amber Red Flame HV WF		•					
Fawn Yellow Flame HV WF		•					
Macaroon Yellow Flame HV WF		•					
Pewter Grey Flame HV WF		•					
Sable Black VB WF	•						
Salmon Red Flame VB WF	•						
Smoke Grey Flame WS WF						•	





Kleikelder

De Rijswaard is één van de twee steenfabrieken in Nederland met een kleikelder. Hier worden de voorbereerde stukjes klei nog eens **laag voor laag** opgeslagen, met als doel de grondstof nóg gelijkmatiger van samenstelling te maken. Uiteindelijk wordt de klei **diagonaal opgescheept met een baggermachine**. Vanuit de kleischuur wordt de klei automatisch richting de steenpers vervoerd



Vormbakstenen hebben een
regelmatig en strak
oppervlak, en zijn op **vijf van**
de zes zijden bezand.



VORMBAK

C O L L E C T I E

- Antraciet VB WF
- Brons VB WF
- Geel zz VB WF
- Maasbruin VB WF
- Naturel VB WF
- Paars Rustiek VB WF
- Roodpaars VB WF
- **Zwart mangaan VB WF op aanvraag**
- Maasbruin Reno VB
- Roodpaars Reno VB
- Aalster Bont VB EF / DR36B
- Antraciet VB EF / DR46B
- Beige VB EF / DR52B
- Engels Bont VB EF / DR2B
- Engels Bont Redux VB EF / DR12B
- Geel zz VB EF / DR4B
- Grijs zz VB EF / DR40B
- Naturel VB EF / DR20B
- Regent VB EF / DR6B
- Staplefield VB EF / DR22B

RIJSWAARD VORMBAKSTENEN

De vormbaksteen is zondermeer de meest oorspronkelijke baksteen. De steen komt tot stand door de klei in vormbakken te persen en deze vervolgens na te strijken. Het resultaat is een steen met een mooie, vlakke textuur, ideaal voor projecten met een strakke uitstraling. Dit oorspronkelijke productieproces zorgt er tevens voor dat een steencollectie zonder vormbakstenen eigenlijk ondenkbaar is. Vormbakstenen hebben Rijswaard groot gemaakt!

Vormbakstenen zijn ook in steenstrips en hoeken verkrijgbaar.



Antraciet VB WF

RIJSWAARD VORMBAK



Antraciet VB WF



Brons VB WF



Geel z.z. VB WF



Maasbruin VB WF



Naturel VB WF



Paars Rustiek VB WF



Roodpaars VB WF



Zwart Mangaan z.z. VB WF (op aanvraag)

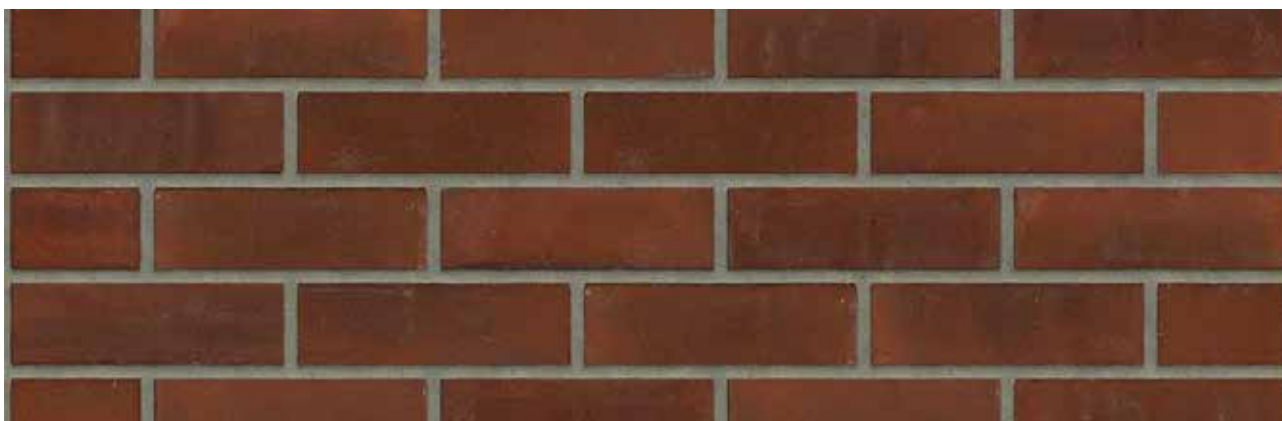
RIJSWAARD VORMBAK



Maasbruin Reno VB



Roodpaars Reno VB



Aalster Bont VB EF / DR36B



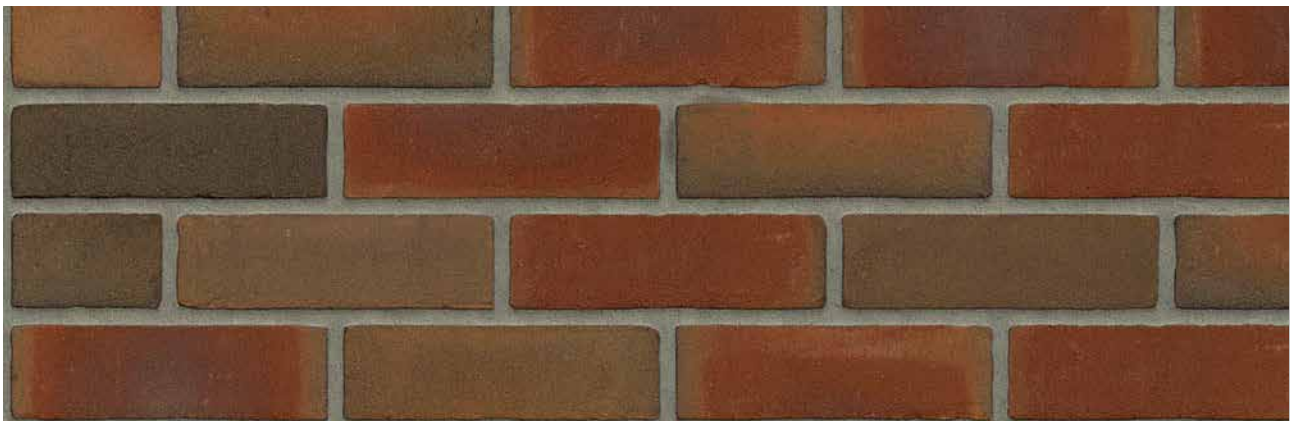
Antraciet VB EF / DR46B



Beige VB EF / DR52B



Engels Bont VB EF / DR2B



Engels Bont Redux VB EF / DR12B



Geel z.z. VB EF / DR4B

RIJSWAARD VORMBAK



Grijs z.z. VB EF / DR40B



Naturel GB VB EF / DR20B



Regent VB EF / DR6B



Staplefield VB EF / DR22B



Antraciet VB WF / Aqua Grijs Wit WF

DE HANDVORMSTEEN

De naam zegt het al –
Bij handvormstenen wordt de klei in
een vooraf bezande mal geworpen,
waarbij onder een bepaalde druk en massa
de gewenste nerfstructuur ont-
staat.

Sterrewaard stenen zijn ook in steenstrips en hoeken verkrijgbaar.



HANDVORM

C O L L E C T I E





Aalster Bont HV WF



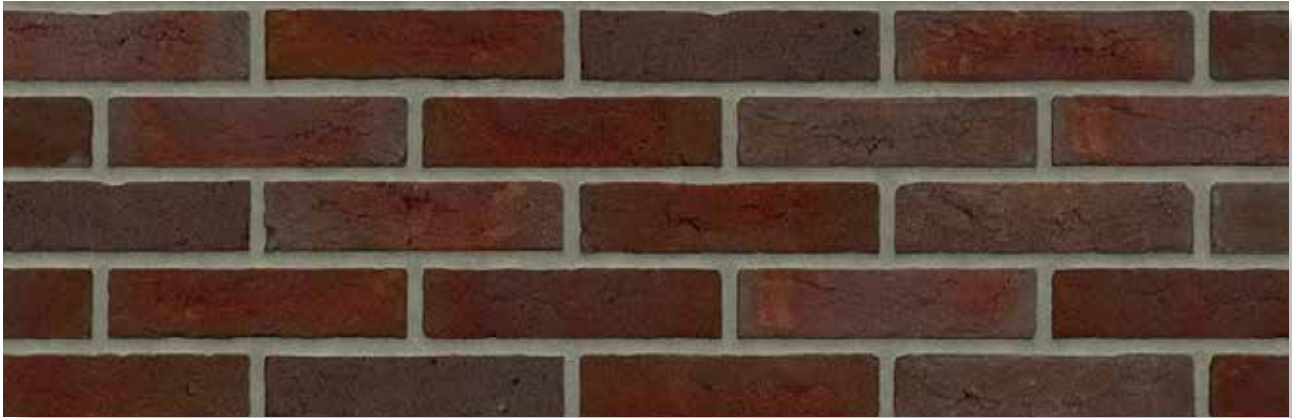
Antraciet HV WF



Aubergine HV WF



Bommels Bont HV WF



Bommels Bont Redux HV WF



Brons HV WF

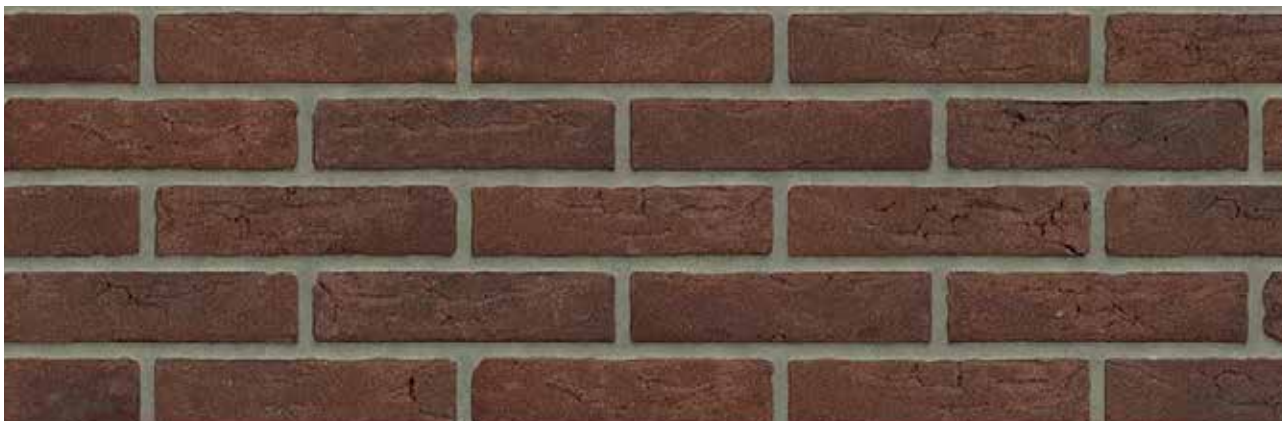


Engels Bont HV WF



Gamers Bont HV WF

RIJSWAARD HANDVORM



Paars Rustiek HV WF



Geel z.z. HV WF



Grijs z.z. HV WF



Maasbruin HV WF



Mississippi HV WF



Naturel GB HV WF



Oranje HV WF



Roodpaars HV WF

RIJSWAARD HANDVORM



Zwart Mangaan z.z. HV WF



Aalster Bont HV EF / DR37B



Antraciet HV EF / DR39B



Beige HV EF / DR57B



Belgrave HV EF / DR5B



Burngrave Redux HV EF / DR55B



Engels Bont HV EF / DR1B



Engels Bont Redux HV EF / DR51B

RIJSWAARD HANDVORM



Farnley HV EF / DR13B



Geel Grafiet HV EF / DR61B



Geel z.z. HV EF / DR3B



Geel z.z. Redux HV EF / DR53B



Grijs z.z. HV EF / DR41B



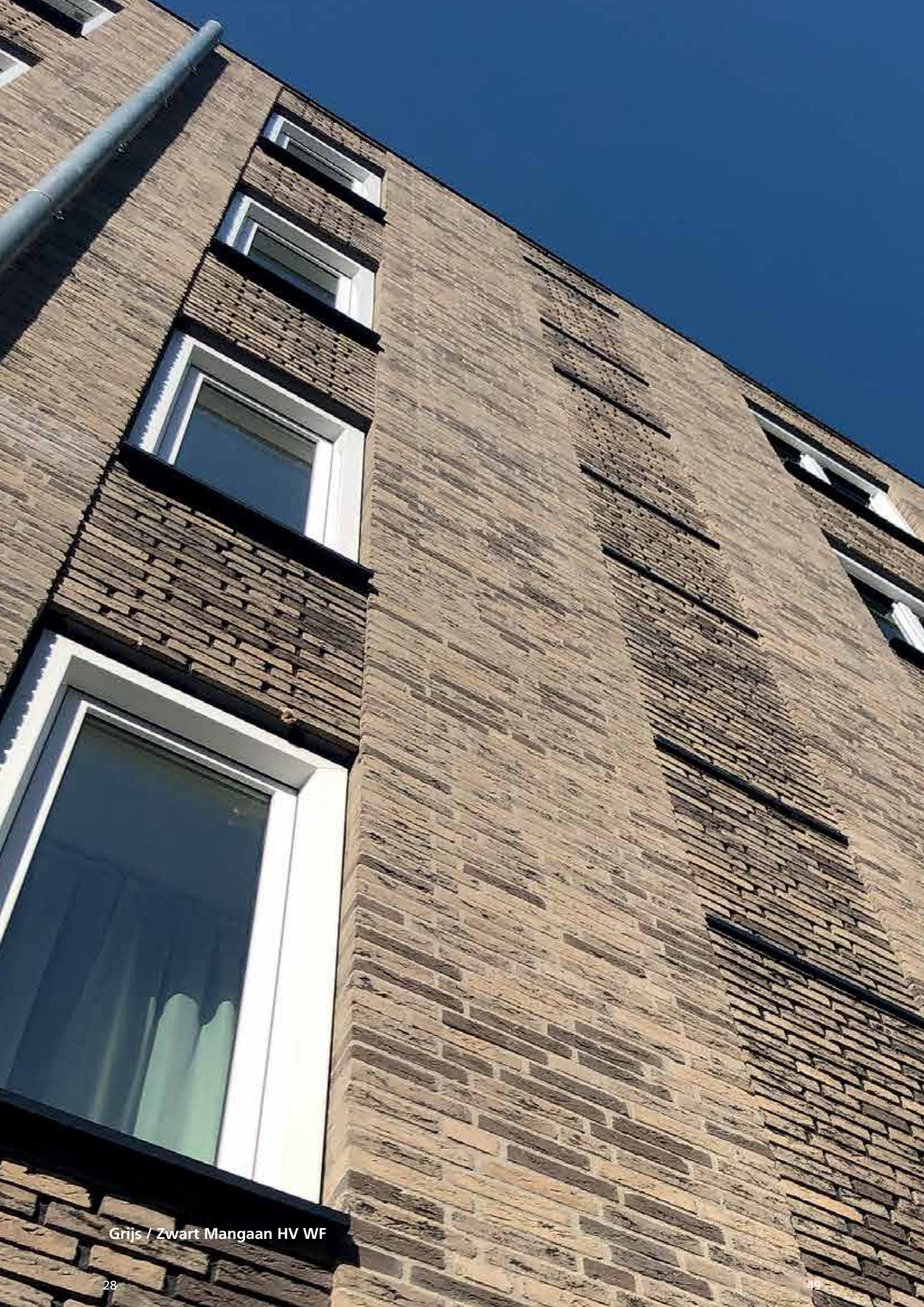
Holmbury HV EF / DR21B



Naturel HV EF / DR11B



Old West Mill HV EF / DR19B



Grijs / Zwart Mangan HV WF

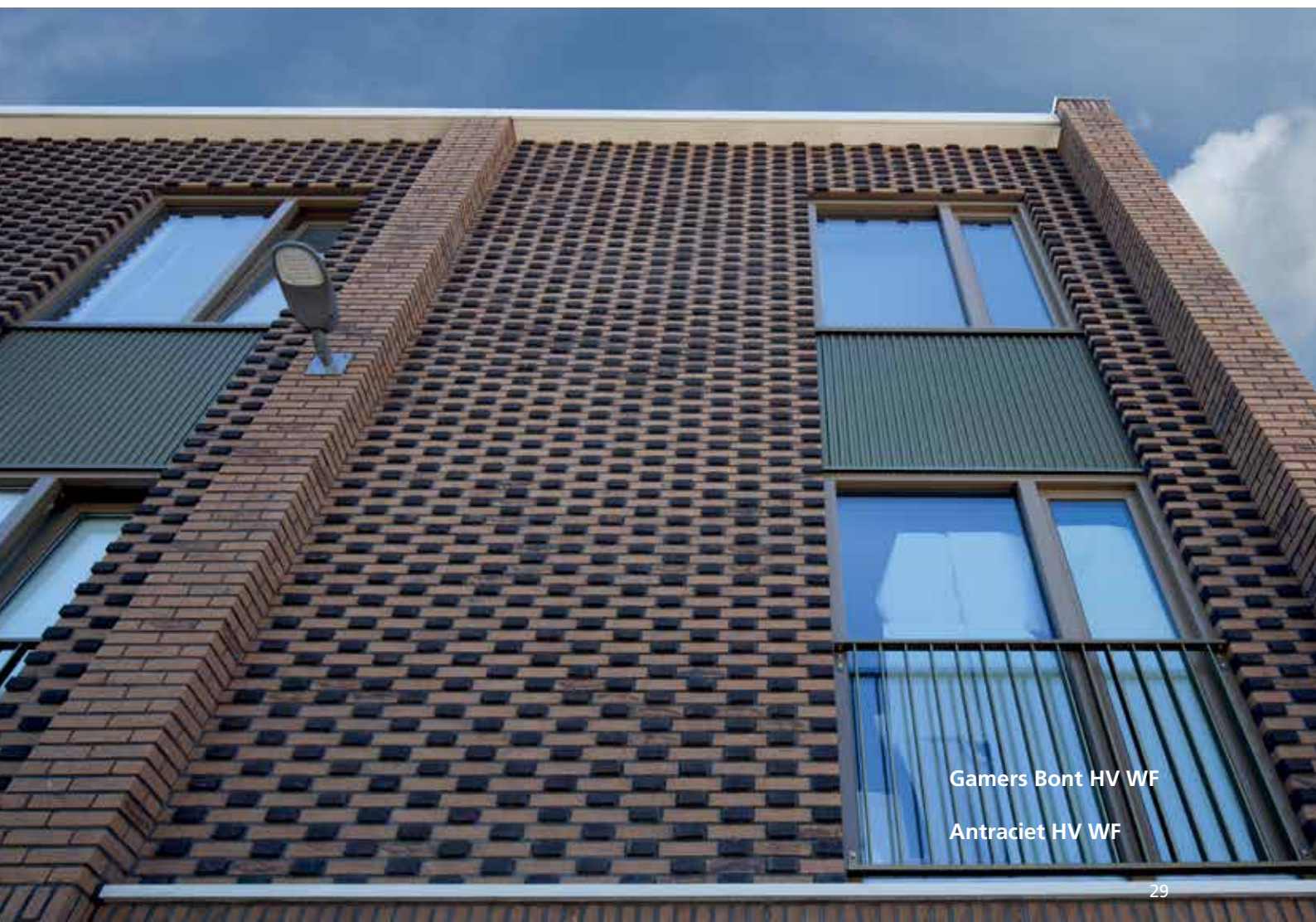
RIJSWAARD HANDVORM



Rood z.z. HV EF / DR43B



Whitley HV EF / DR15B



Gamers Bont HV WF

Antraciet HV WF

STERREWAARD COLLECTIE

Voor de ontwikkeling en productie van de Sterrewaard collectie bouwden we onze tweede steenpers. De steen wordt vervaardigd van hoogwaardige klei, die wordt afgedekt met een laagje zand in een fraaie, diepe kleur. Deze combinatie bezorgt de Sterrewaard-baksteen een robuuste nerfstructuur en een opvallend diepe kleur. Sterrewaard is pure klasse. Het was vanaf het eerste moment ons paradepaardje! Niet voor niets is deze steen bij ontwerpers en architecten met open armen ontvangen.

Sterrewaard stenen zijn ook in steenstrips en hoeken verkrijgbaar.



STERREWAARD

C O L L E C T I E

- Auriga HV WF
- Carina HV WF (op aanvraag)
- Centaurus HV WF
- Grus HV WF
- Hydra HV WF
- Indus HV WF
- Lepus HV WF
- Libra HV WF
- Mensa HV WF (op aanvraag)
- Norma HV WF
- Sagitta HV WF
- Sculptor HV WF
- Virgo HV WF
- Auriga HV EF / DR203B
- Draco HV EF / DR201B (op aanvraag)
- Gemini HV EF / DR107B
- Indus HV EF / DR131B
- Lepus HV EF / DR129B
- Sagitta HV EF / DR105B

STERREWAARD COLLECTIE



Auriga HV WF



Carina HV WF (op aanvraag)



Centaurus HV WF



Grus HV WF



Hydra HV WF



Indus HV WF



Lepus HV WF

STERREWAARD COLLECTIE



Libra HV WF



Mensa HV WF (op aanvraag)



Norma HV WF



Sagitta HV WF



Sculptor HV WF



Virgo HV WF

STERREWAARD COLLECTIE



Auriga HV EF / DR203B



Draco HV EF / DR201B (op aanvraag)



Gemini HV EF / DR107B



Indus HV EF / DR131B



Lepus HV EF / DR129B



Sagitta HV EF / DR105B



Sagitta HV WF



Lepus HV WF



AQUA COLLECTIE

Om de stenen na het bakproces eenvoudig uit de bakvorm te halen, worden de stenen vooraf voorzien van een extra laagje. In de regel is dit zand. Bij de Aqua-stenen • ook wel bekend als Wasserstrichstenen • bestaat dit laagje niet uit zand, maar uit water. Dit bezorgt de aqua-steen een pure uitstraling, waarbij de kleur van de klei fris en helder zichtbaar is. Tel hierbij op de natuurlijke kleur van de kleimix en ontdek de steen met unieke, creatieve mogelijkheden, met name in de moderne architectuur.

Aqua-stenen zijn ook in steenstrips en hoeken verkrijgbaar.



AQUA / KAMELEON

C O L L E C T I E

- Aqua beige redux WF
- Aqua geel WF
- Aqua grijs WF
- Aqua maasbruin redux WF
- **Aqua roodpaars WF** op aanvraag
- Aqua roodpaars redux WF
- Aqua Geel EF / DR24B
- Aqua Roodpaars redux EF /DR14B

Collectie Kameleon

- Aqua bruin geel WF
- Aqua geel wit WF
- Aqua geel bruin WF
- Aqua grijs wit WF
- Aqua grijs zwart WF
- Aqua oranje blauw WF

AQUA COLLECTIE



Aqua Beige Redux WF



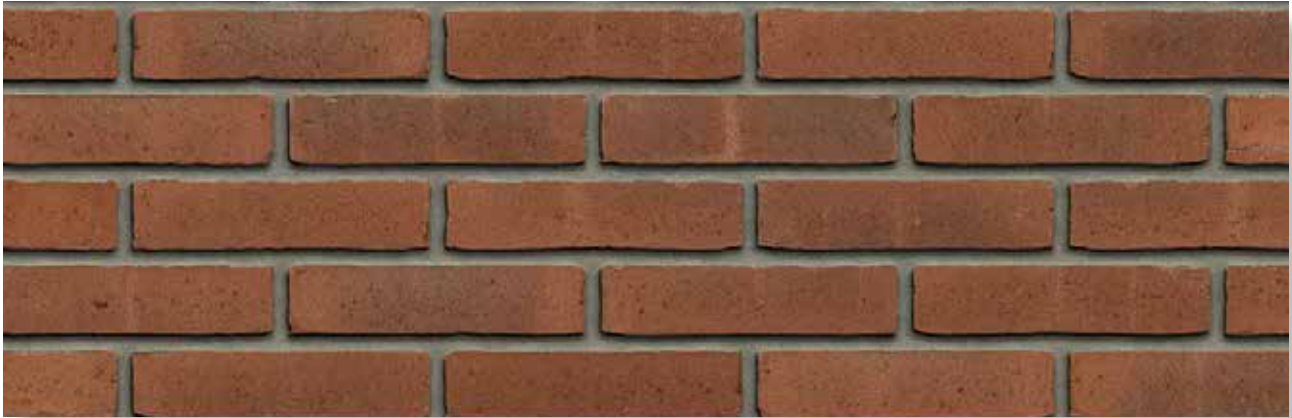
Aqua Geel WF



Aqua Grijs WF



Aqua Maasbruin Redux WF



Aqua Roodpaars WF (op aanvraag)



Aqua Roodpaars Redux WF



Aqua Geel EF / DR24B



Aqua Roodpaars Redux EF / DR14B

AQUA KAMELEON COLLECTIE



Aqua Oranje Blauw WF



Aqua Geel Bruin WF



Aqua Bruin Geel WF



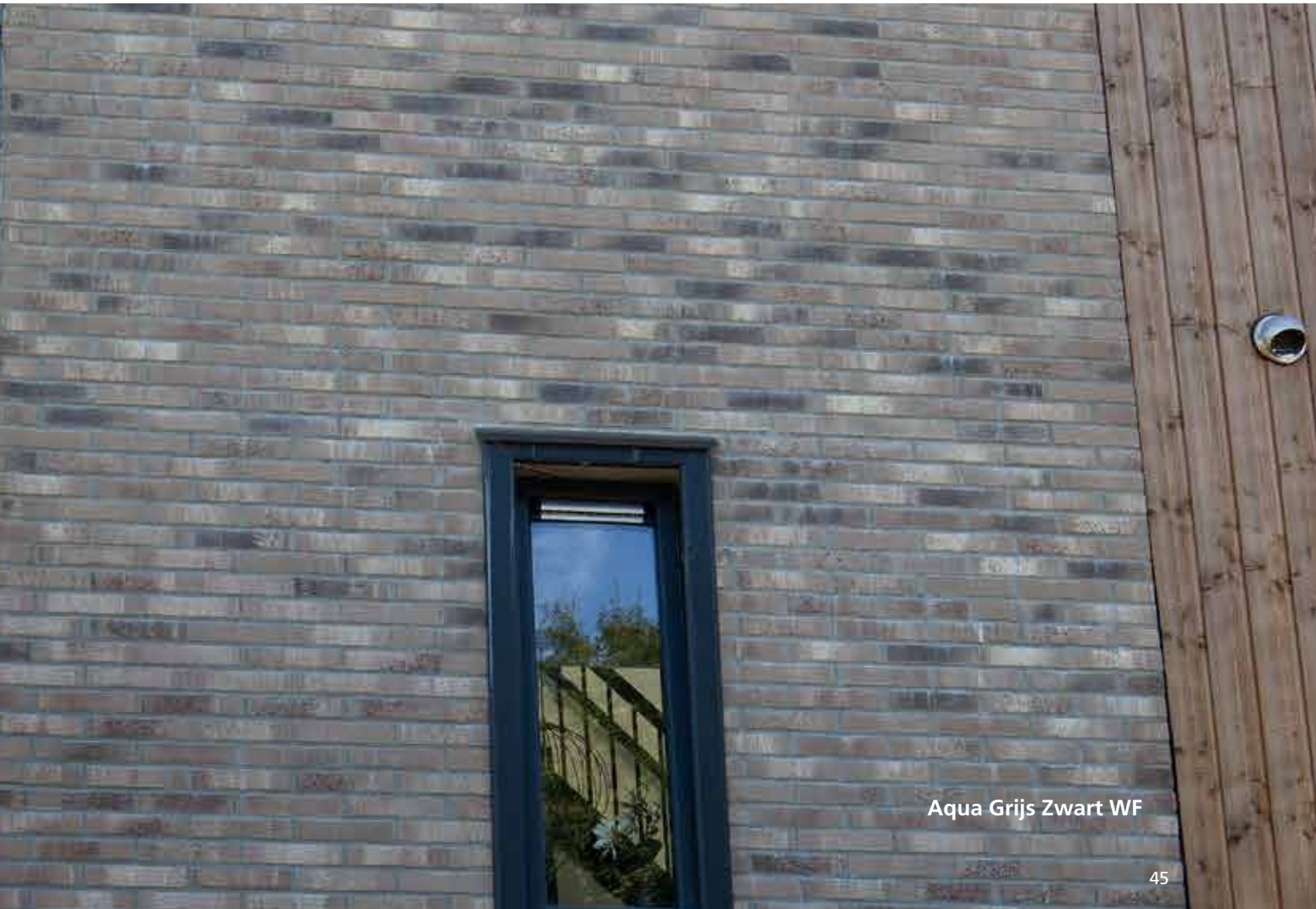
Aqua Grijs Wit WF



Aqua Grijs Zwart WF



Aqua Geel Wit WF



Aqua Grijs Zwart WF



Aqua Beige Redux WF



RETRO COLLECTIE

Met onze retrostenen stapt u moeiteloos terug in de tijd. Retrostenen hebben namelijk de charmes en uitstraling van vroeger, maar met de kwaliteit van nu.

Voor deze ijzersterke combinatie bakken we eerst de steen met de kwaliteit die u van ons gewend bent. Vervolgens onderwerpen we de steen aan een kunstmatig verouderingsproces. In een ton – u kunt deze het beste vergelijken met een centrifuge – wordt de steen getrommeld waardoor deze letterlijk zijn scherpe kantjes verliest. Daarna ziet de steen eruit alsof hij al jaren in gebruik is. Een bescheiden cementlaagje maakt de charmante retrolook compleet.

Retro-stenen zijn ook in steenstrips en hoeken verkrijgbaar.



RETRO

C O L L E C T I E

- Boise HV WF
- Boulder HV WF
- Cheyenne HV WF
- Jackson HV WF
- Chimay VB EF
- Dakota VB EF
- Texas VB EF
- Utah VB EF
- Wisconsin VB EF



Boise HV WF



Boulder HV WF



Cheyenne HV WF



Jackson HV WF



Chimay VB EF



Dakota VB EF



Texas VB EF



Utah VB EF



Wisconsin VB EF



Gevelstenen met **kolensintering**

Een gebouw met een
unieke uitstraling staat of valt
met **de juiste stenen**.
Gesinterde stenen zijn
tijdloos en geven het project een
**karacteristieke
uitstraling**.

Voordat **de stenen** de oven
ingaan, wordt er tussen de stenen
kolen gestrooid.

Door verbranding op hoge temperatuur
krijgt de **baksteen plaatselijk**
een **andere kleur** en begint de
steen min of meer te smelten.



FLAME

C O L L E C T I E

- Caramel Brown Flame WS WF
- Crimson Red Flame HV WF
- Dark Amber Red Flame HV WF
- Fawn Yellow Flame HV WF
- Macaroon Yellow Flame HV WF
- Pewter Grey Flame HV WF
- Sable Black VB WF
- Salmon Red Flame VB WF
- Smoke Grey Flame WS WF

FLAME COLLECTIE



Caramel Brown Flame WS WF



Crimson Red Flame HV WF



Dark Amber Red Flame HV WF



Fawn Yellow Flame HV WF

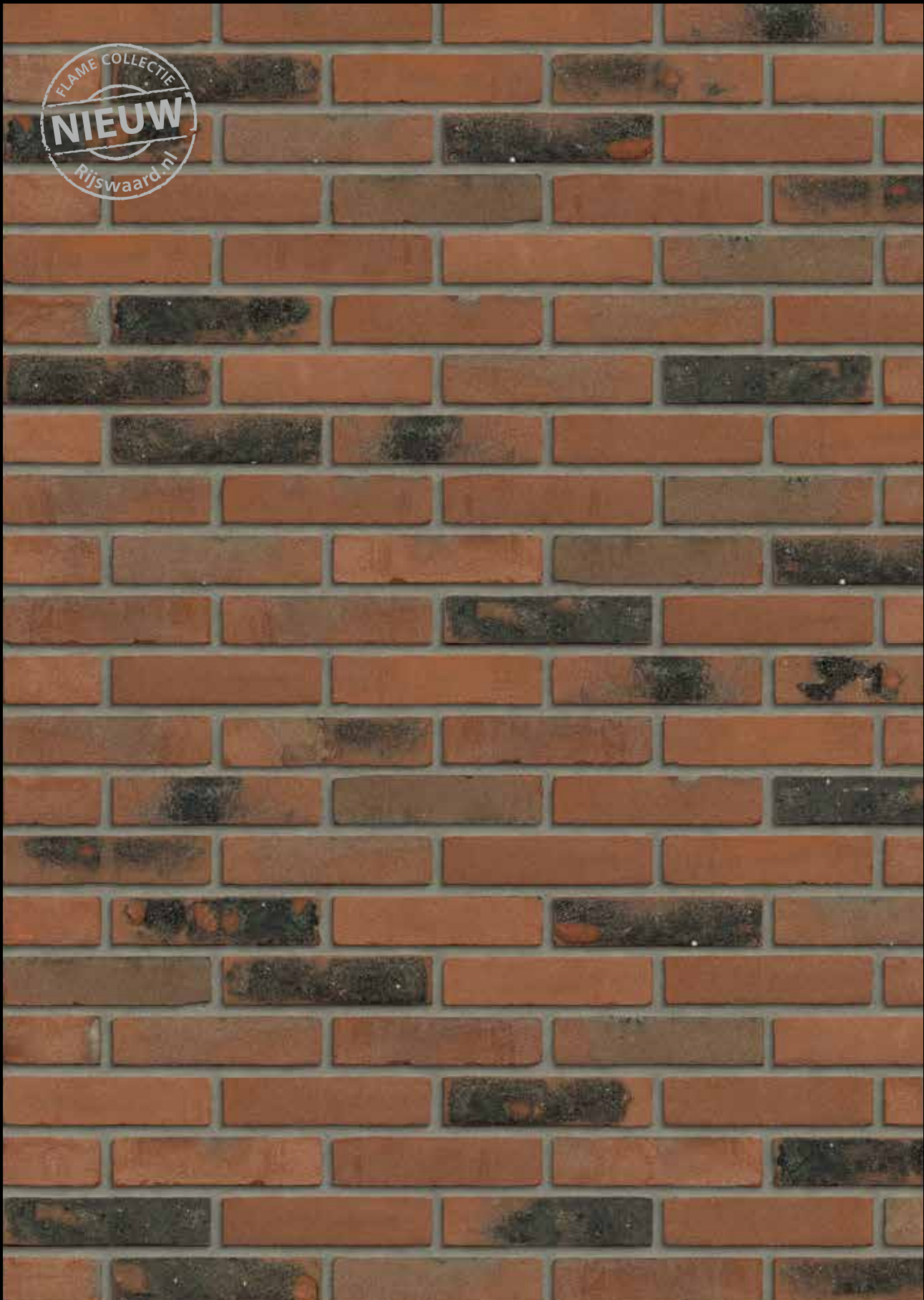
FLAME COLLECTIE



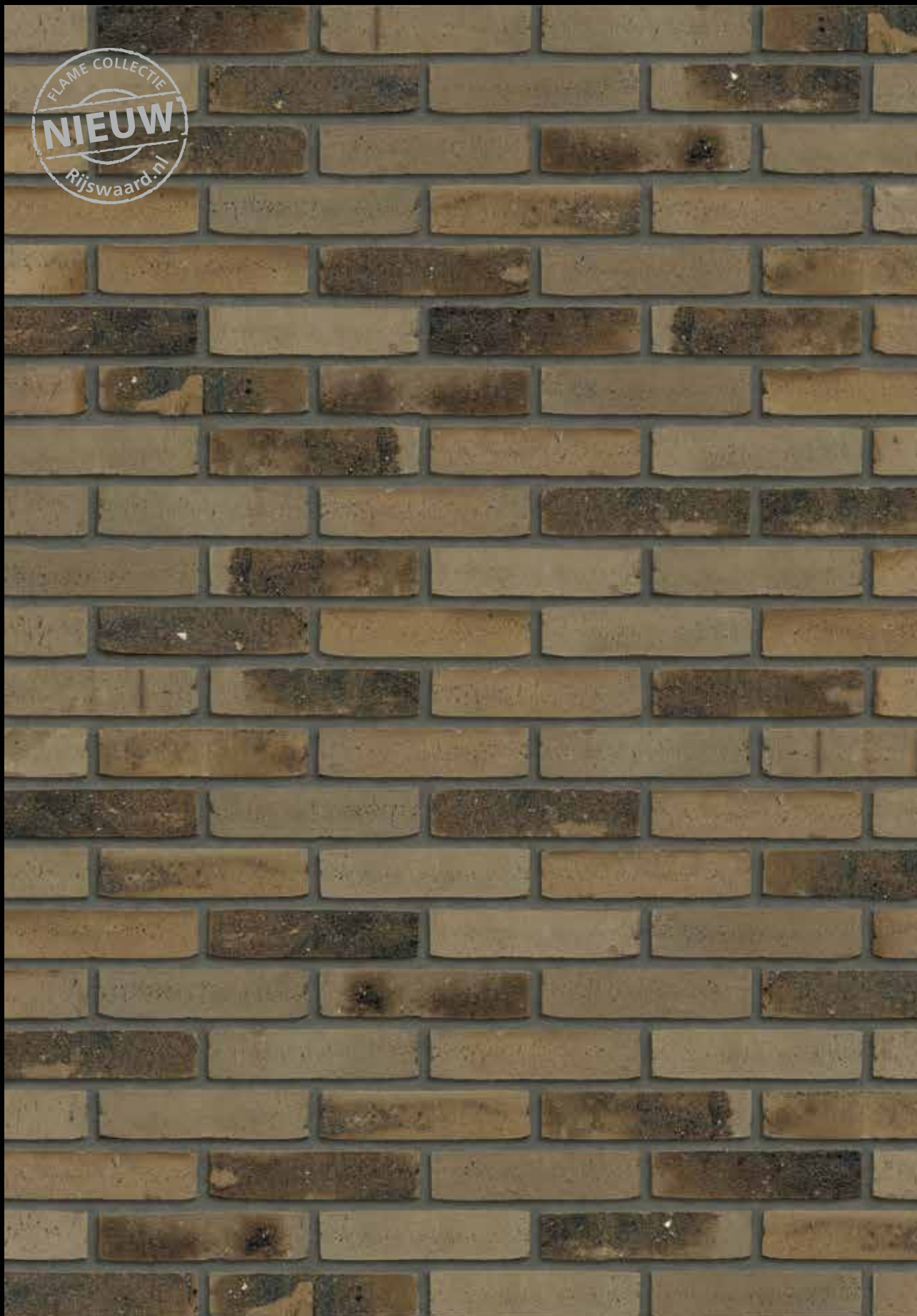
Macaroon Yellow Flame HV WF



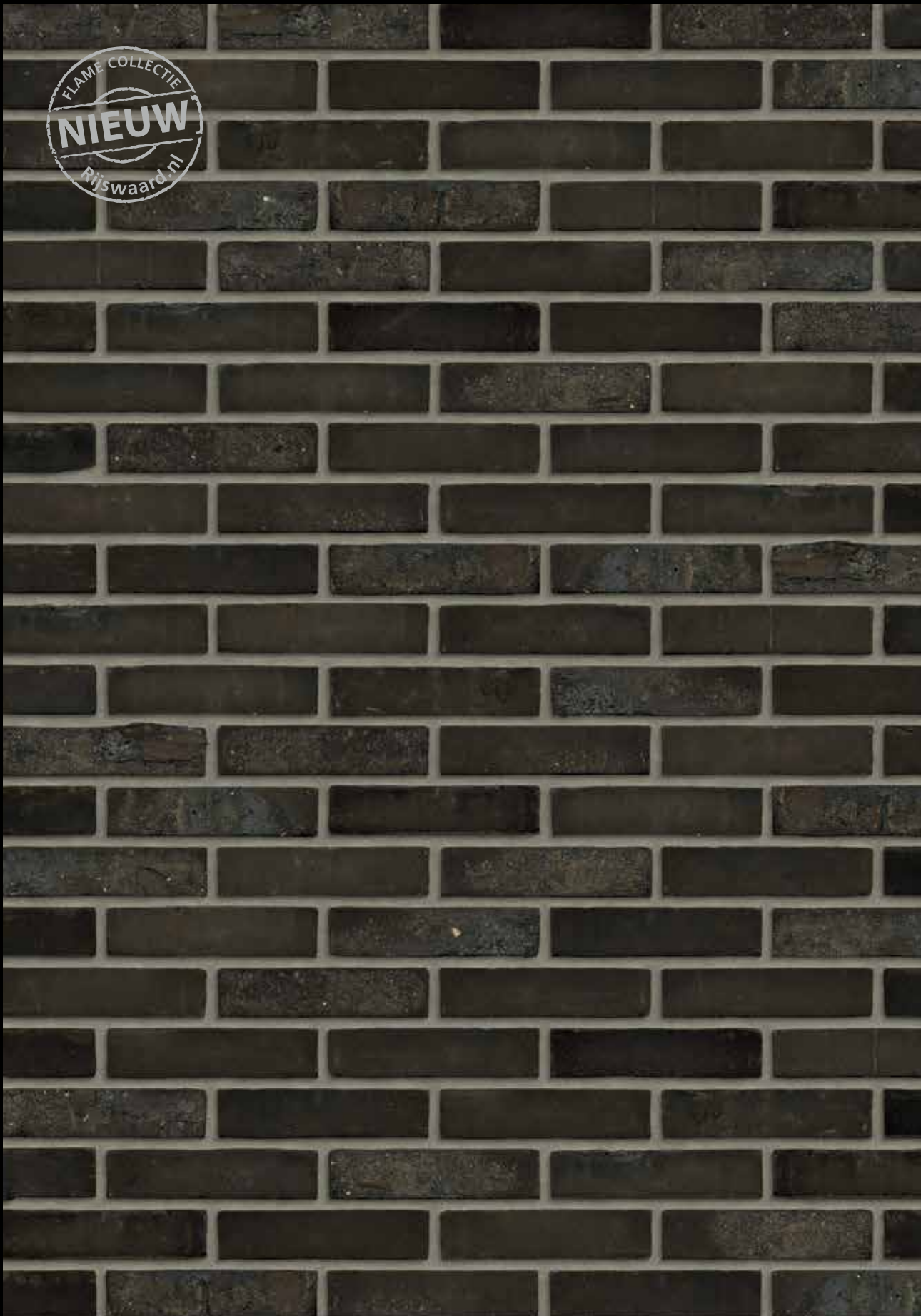
Pewter Grey Flame HV WF



Salmon Red Flame VB WF



Smoke Grey Flame WS WF



Sable Black VB WF

STEENSTRIPS

DE FLEXIBELE OPLOSSING VOOR AL UW NIEUWBOUW OF RENOVATIEPROJECTEN

De hedendaagse baksteenstrip sluit naadloos aan op milieuvriendelijk bouwen. En dus past de steenstrip 100% bij de Rijswaard. Maar buiten de milieuvoordelen, heeft deze ultradunne baksteen nog talloze andere voordelen. Licht van gewicht, de kwaliteit van een volledige baksteen, vormvast, onderhoudsvriendelijk en gemakkelijk te verwerken.



STEENSTRIPS

C O L L E C T I E





NIET TE
ONDERSCHIEDEN VAN
VOLLE GEVELSTENEN



Steenstrips Antraciet HV WF



Door een **mix van bakstenen**
van **diverse steencollecties**
krijgt elk project een **unieke uitstraling**

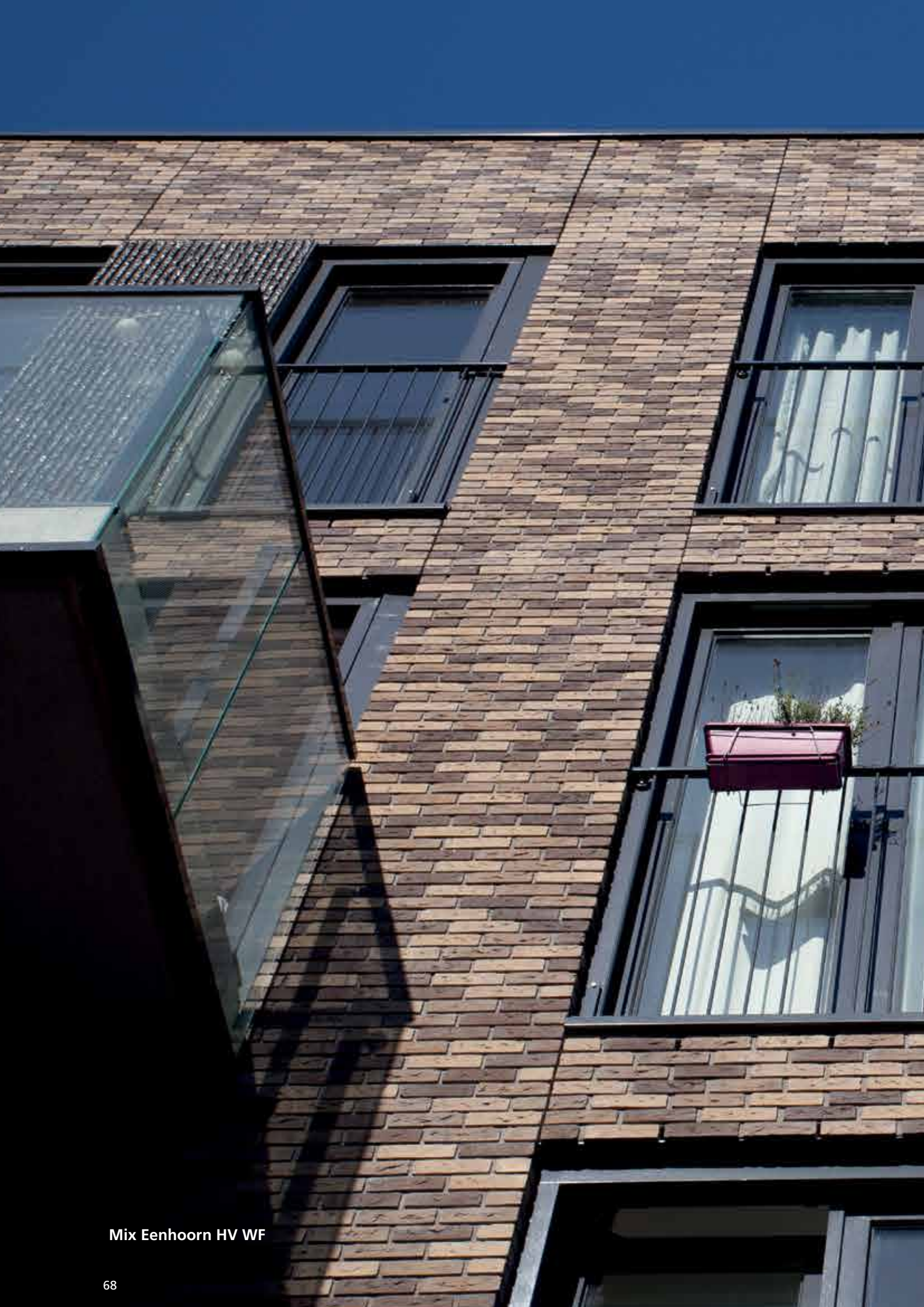


MIX

C O L L E C T I E



Mixen op aanvraag





GA VOOR ZEKERHEID TEXTURE DESIGNER

ZET ONZE BAKSTEEN
VOOR U AAN HET WERK IN
DE TEXTURE DESIGNER, GA NAAR

[https://rijswaard.
texturedesigner.nl/#/](https://rijswaard.texturedesigner.nl/#/)



Uw voordeel:
kleurechte texturen van
premium kwaliteit

- 112 sorteringen
- 13 metselverbanden
- 36 voegkleuren

An aerial photograph of a large industrial facility, likely a warehouse or factory, situated along a canal or river. The most prominent feature is the roof of the main building, which is covered in a dense array of solar panels. The roof is divided into several long, parallel sections by white skylight strips. The building has a red and grey facade. In the background, there are other industrial structures, including a large blue and white building, and various materials and equipment scattered around. The water body is visible on the left and bottom left, with some small boats and a dock area. The overall scene depicts a modern industrial site with a focus on sustainable energy.

30.000 m²
overkapping is
voorzien van
10.000
zonnepanelen



**ZORG
VOOR
HET
MILIEU**

Een blijvende ambitie

Vooruitgang is een van de belangrijkste speerpunten binnen Rijswaard. Lag de focus hierbij in de eerste decennia vooral op de verbetering van product, productieprocessen en arbeidsomstandigheden, nu draait alles om het milieu. Elke mogelijkheid om milieuvriendelijker te ondernemen en onze footprint te verkleinen, wordt met twee handen aangepakt.

Deze innovatieve insteek heeft de laatste jaren geleid tot spectaculaire veranderingen. Het reikt te ver om hier uiteen te zetten hoe milieuvriendelijk onze productieprocessen zijn ingericht. Maar een van de laatste ingrepen zal u aanspreken. Zo is het tasveld, waar onze voorraden zijn opgeslagen, overkapt. Hierdoor is er minder plastic nodig om de stenen te beschermen tegen weersinvloeden. Maar de volgende stap was nog indrukwekkender.

2% energiereductie per jaar

Bijna de helft van de overkapping is voorzien van 10.000 zonnepanelen, die samen met 37 omvormers goed zijn voor 3.2 MWh. Dat is ruim een kwart van de energie die nodig is om de fabriek draaiend te houden. Dankzij deze stap konden we onze ambitie - 30% energiebesparing in de periode van 2005 tot 2020 – waarmaken en behoort Rijswaard nu tot de meest duurzame steenfabrieken van Nederland.



sterrewaard
showroom

STERREWAARD®
BAKSTEEN

rijswaard
showroom



RIJSWAARD®
BAKSTEEN





Steen voor steen goed!
L'Excellence brique par brique!

Rijswaard Baksteen

Rijswaard België H.Van Veldekesingel 150 Bus 95 BE-3500 HASSELT T +32 (0)11/870.938
E info@rijswaard.be I www.rijswaard.be

Rijswaard Baksteen

De Rijswaard 2 5308 LV Aalst (Gld.) T 0418 - 552221
E info@rijswaard.nl I www.rijswaard.nl E info@sterrewaard.nl I www.sterrewaard.nl

